

領導世界創新設計超過40年 調壓閥系列



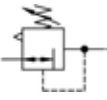


Precision-Regulator

KMR2 高微精度調壓閥

KORONA®

領導世界創新設計壓縮空氣處理系統
德國製品 Meda In Germany



高敏感度&快速逆壓洩氣

| 性能 | 型號 | KMR2-G2 | | | |
|---------------|----|--|-----------|-----------|------------|
| 氣源牙口 P1→P2 | | G1/4 | | | |
| 壓力表 牙口 | | G1/8 | | | |
| 使用流體 | | 壓縮空氣、不腐蝕、墮性氣體，請使用5um過濾器，禁給油 | | | |
| 特性 | | 多層膜片設計，大流量900 l/min，快速高敏感度逆流洩壓排氣性能200 l/min，極低的壓降和流量損耗 | | | |
| 最高進氣壓力 P1 Max | | 16 bar | | | |
| 出口設定壓力 P2 bar | | 0.03~2bar | 0.03~4bar | 0.03~7bar | 0.03~10bar |
| P2 最大流量 l/min | | 450 l/min | 600 l/min | 600 l/min | 900 l/min |
| P1 進氣氣壓平衡洩漏量 | | 5 bar = < 2.2 l/min，7 bar = < 3.0 l/min 10 bar = < 4.1 l/min， | | | |
| 使用流體&周圍溫度 | | max : 60 °C | | | |
| 安裝方式 | | 不受限制，任意角度 | | | |
| 產品重量 | | 0.68 Kg | | | |

KMR2 系列
高精度調壓閥

KHR 系列
高壓調壓閥

KHRI 系列
高壓調壓閥

KHRI 系列
外引導

KR 系列
1/4"-2"調壓閥

KRI 系列
1/2"-2"調壓閥

KRI 系列
外引導

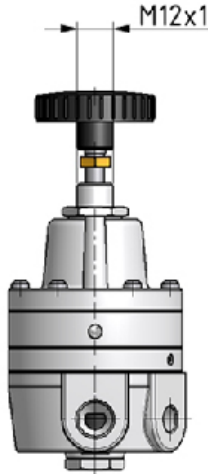
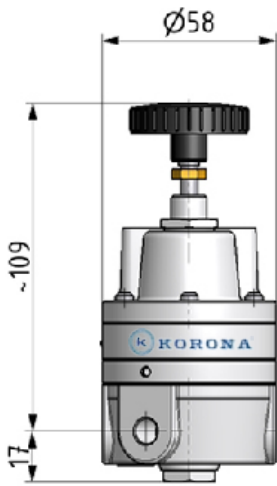
KWR 系列
水用調壓閥

KXR 系列
醫療用調壓閥

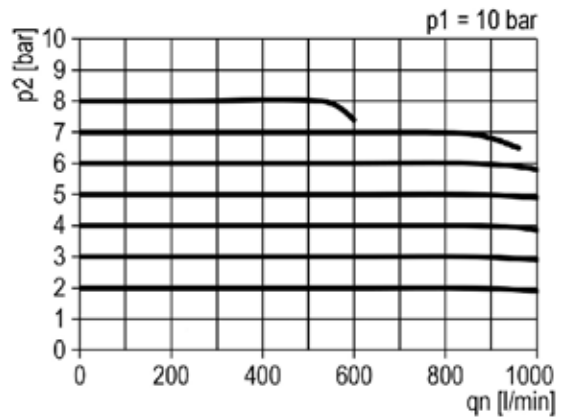
KRG 系列
調整環

KFRV 系列
安全洩壓閥

KLR 系列
低溫使用調壓閥



KMR2-G2 流量曲線圖



訂購型號 KMR2 - G2 - B2 - T - B

① ② ③

| ① | P2壓力 |
|----|-------------|
| B2 | 0.03~2 bar |
| B4 | 0.03~4 bar |
| B7 | 0.03~7 bar |
| B1 | 0.03~10 bar |

| ② | 壓力表 |
|----|----------------|
| 無 | 沒有 |
| T | 壓力表 |
| E | 電子壓力表 |
| EP | 電子壓力表 有信號輸出 |

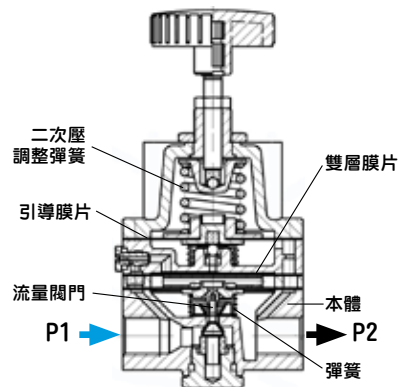
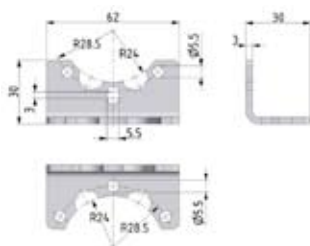
| ③ | 固定架 |
|---|-----|
| 無 | 沒有 |
| B | L型 |



T 壓力表



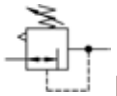
E 電子壓力表
EP電子壓力表
有信號輸出



◎ 目錄上所有的功能尺寸及公差僅供參考，本公司保有變更之權力並不事先通知。 ◎ 如有任何疑問&特殊需求，請洽詢本公司。

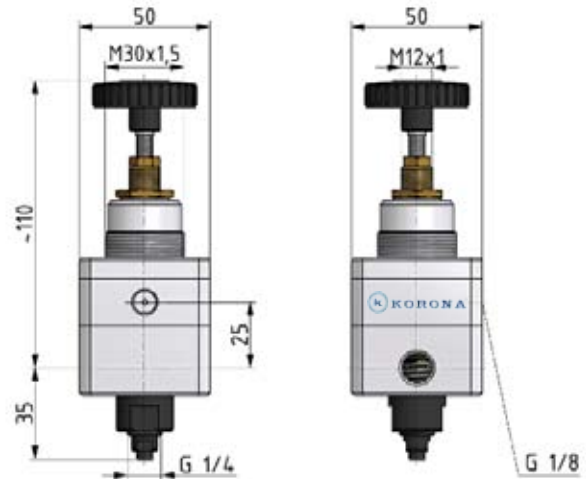
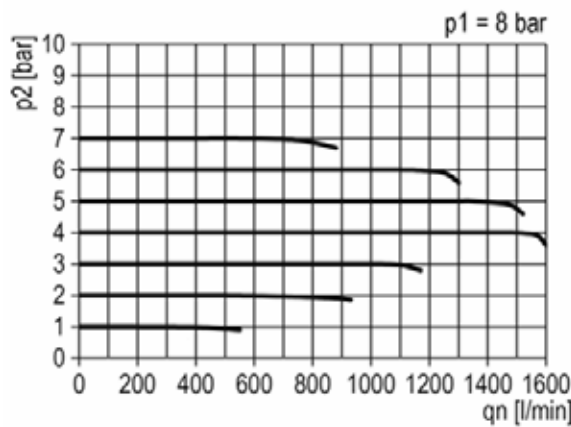


| 性能 | 型號 | KMR7-G2 | |
|---------------|----|---|-----------|
| 氣源牙口 P1→P2 | | G1/4 | |
| 壓力表 牙口 | | G1/8 | |
| 使用流體 | | 壓縮空氣、不腐蝕、墮性氣體，請使用5um過濾氣器，禁給油 | |
| 特性 | | 此精密調壓閥透過先導控制引導閥啟動主調壓閥，入口壓力的波動對輸出壓力幾乎沒有影響。多層膜片設計，大流量1250 l/min，快速高敏感度逆流洩壓排氣性能450 l/min，極低的壓降和流量損耗。 | |
| 最高進氣壓力 P1 Max | | 12 bar | |
| 出口設定壓力 P2 bar | | 0.03~4bar | 0.03~8bar |
| P2 最大流量 l/min | | 1,250 l/min | |
| P1 進氣氣壓平衡洩漏量 | | P1 = 8 bar < 0.5 l/min | |
| 使用流體&周圍溫度 | | max : 60 °C | |
| 安裝方式 | | 不受限制，任意角度 | |
| 產品重量 | | 0.45 Kg | |



高敏感度&快速逆壓洩氣

KMR7-G2 流量曲線圖

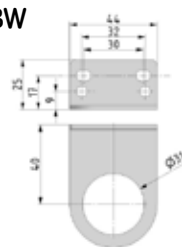


訂購型號 KMR7 - G2 - B2 - T - B

① ② ③

| | | | | | |
|----|------------|----|----------------|----|-----|
| ① | P2壓力 | ② | 壓力表 | ③ | 固定架 |
| B4 | 0.03~4 bar | 無 | 沒有 | 無 | 沒有 |
| B8 | 0.03~8 bar | T | 壓力表 | BW | L型 |
| | | E | 電子壓力表 | | |
| | | EP | 電子壓力表 有信號輸出 | | |

BW



T 壓力表



E 電子壓力表
EP電子壓力表
有信號輸出

KMR7 系列
高精密調壓閥

KHR 系列
高壓調壓閥

KHRI 系列
高壓調壓閥

KHRI 系列
外部引導

KR 系列
1/4"-2"調壓閥

KRI 系列
外部引導
1/2"-2"調壓閥

KOR 系列
柴油用調壓閥

KXR 醫療系列
氧氣用調壓閥

KRG 系列
調整環
隱藏壓力表調壓閥

KFRV 系列
安全洩壓閥

M 系列
壓縮氣體
處理系統

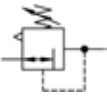


Precision-Regulator

KMR3 大流量、高微精度調壓閥

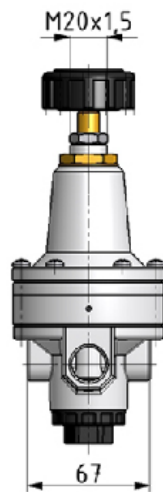
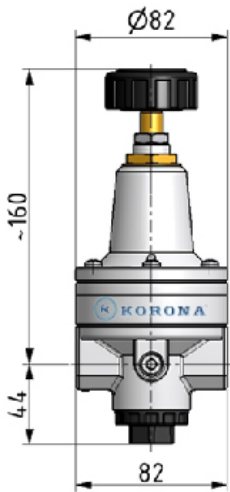
KORONA®

領導世界創新設計壓縮空氣處理系統
德國製品 Meda In Germany

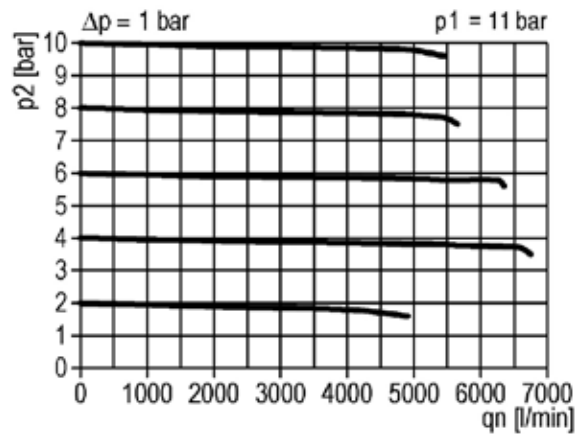


高敏感度&快速逆壓洩氣

| 性能 | 型號 | KMR3-G3 | | KMR3-G4 | |
|---------------|----|--|-------------|-------------|-------------|
| 氣源牙口 P1→P2 | | G3/8 | | G1/2 | |
| 壓力表 & 排氣 牙口 | | 壓力表 : G1/4 · 逆壓洩氣牙口 : G 3/8 | | | |
| 使用流體 | | 壓縮空氣、不腐蝕、墮性氣體，請使用5um過濾氣器，禁給油 | | | |
| 特性 | | 多層膜片設計，大流量6,500 l/min，快速高敏感度逆流洩壓排氣性能800 l/min，極低的壓降和流量損耗 | | | |
| 最高進氣壓力 P1 Max | | 16 bar | | | |
| 出口設定壓力 P2 bar | | 0.03~3bar | 0.03~5bar | 0.03~7bar | 0.03~10bar |
| P2 最大流量 l/min | | 3,500 l/min | 5,000 l/min | 6,500 l/min | 6,500 l/min |
| P1 進氣氣壓平衡洩漏量 | | 5 bar = < 1.5 l/min，7 bar = < 2.0 l/min 10 bar = < 4 l/min，12 bar = < 6.0 l/min | | | |
| 使用流體&周圍溫度 | | max : 60 °C | | | |
| 安裝方式 | | 不受限制，任意角度 | | | |
| 產品重量 | | 1.44 Kg | | | |



KMR3 流量曲線圖



訂購型號 KMR3 - G4 - B2 - T - B

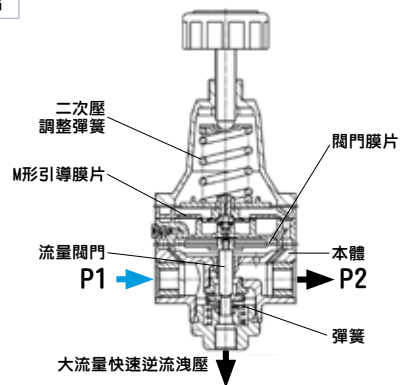
① ② ③ ④

| ① | 牙口 |
|----|-------|
| G3 | G 3/8 |
| G4 | G 1/2 |

| ② | P2壓力 |
|----|-------------|
| B3 | 0.05~3 bar |
| B5 | 0.05~5 bar |
| B7 | 0.05~7 bar |
| B1 | 0.05~10 bar |

| ③ | 壓力表 |
|----|----------------|
| 無 | 沒有 |
| T | 壓力表 |
| E | 電子壓力表 |
| EP | 電子壓力表 有信號輸出 |

| ④ | 固定架 |
|---|-----|
| 無 | 沒有 |
| B | L型 |



◎ 目錄上所有的功能尺寸及公差僅供參考，本公司保有變更之權力並不事先通知。 ◎ 如有任何疑問&特殊需求，請洽詢本公司。

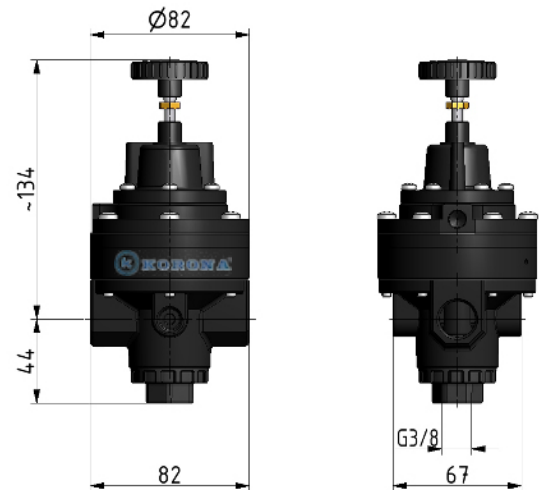
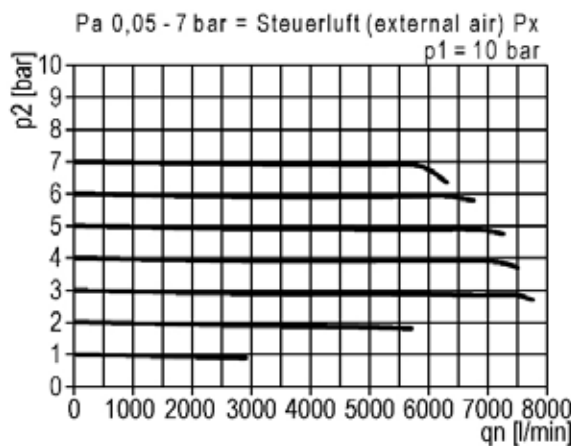


| 性能 | 型號 | KMRHZ-G4 | | |
|---------------|----|--|-------------|-------------|
| 氣源牙口 P1→P2 | | G1/2 (G1/8 外部氣壓引導控制) | | |
| 壓力表 & 排氣 牙口 | | 壓力表 : G1/4 · 逆壓洩氣牙口 : G 3/8 | | |
| 使用流體 | | 壓縮空氣、不腐蝕、墮性氣體，請使用5um過濾氣器，禁給油 | | |
| 特性 | | 多層膜片設計，大流量6,500 l/min，快速高敏感度逆流洩壓排氣性能800 l/min，極低的壓降和流量損耗 | | |
| 最高進氣壓力 P1 Max | | 16 bar | | |
| 出口設定壓力 P2 bar | | 0.03~3bar | 0.03~5bar | 0.03~7bar |
| P2 最大流量 l/min | | 3,500 l/min | 5,000 l/min | 6,500 l/min |
| P1 進氣氣壓平衡洩漏量 | | 16 bar = < 6 l/min | | |
| 使用流體&周圍溫度 | | max : 60 °C | | |
| 安裝方式 | | 不受限制，任意角度 | | |
| 產品重量 | | 1.4 Kg | | |



高敏感度&快速逆壓洩氣

KMRHZ 流量曲線圖



訂購型號 KMRHZ - G4 - B3 - T - B

① ② ③ ④

| ① | 牙口 | ② | P2壓力 | ③ | 壓力表 | ④ | 固定架 |
|----|-------|----|------------|----|----------------|---|-----|
| G3 | G 3/8 | B3 | 0.05~3 bar | 無 | 沒有 | 無 | 沒有 |
| G4 | G 1/2 | B5 | 0.05~5 bar | T4 | 4 bar | B | L型 |
| | | B7 | 0.05~7 bar | E | 電子壓力表 | | |
| | | | | EP | 電子壓力表 有信號輸出 | | |



T 壓力表

E 電子壓力表
EP電子壓力表
有信號輸出

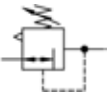


Precision-Regulator

KMRZ 大流量、高微精度調壓閥

KORONA®

領導世界創新設計壓縮空氣處理系統
德國製品 Meda In Germany



高敏感度 & 快速逆壓洩氣

| 性能 | 型號 | KMRZ-G4 | | | |
|---------------|----|--|-------------|-------------|-------------|
| 氣源牙口 P1→P2 | | G1/2 (G1/8 外部氣壓引導控制) | | | |
| 壓力表 & 排氣 牙口 | | 壓力表 : G1/4 · 逆壓洩氣牙口 : G 3/8 | | | |
| 使用流體 | | 壓縮空氣、不腐蝕、墮性氣體，請使用5um過濾氣器，禁給油 | | | |
| 特性 | | 多層膜片設計，大流量6,500 l/min，快速敏感度逆流洩壓排氣性能 800 l/min，極低的壓降和流量損耗 | | | |
| 最高進氣壓力 P1 Max | | 16 bar | | | |
| 出口設定壓力 P2 bar | | 0.03~3bar | 0.03~5bar | 0.03~7bar | 0.03~10bar |
| P2 最大流量 l/min | | 3,500 l/min | 5,000 l/min | 6,500 l/min | 6,500 l/min |
| P1 進氣氣壓平衡洩漏量 | | 16 bar = < 6 l/min | | | |
| 使用流體&周圍溫度 | | max : 60 °C | | | |
| 安裝方式 | | 不受限制，任意角度 | | | |
| 產品重量 | | 1.23 Kg | | | |

KMRZ 系列
高精密調壓閥

KHR 系列
高壓調壓閥

KHRI 系列
高壓調壓閥
外部引導

KR 系列
1/4"-2"調壓閥

KRI 系列
1/2"-2"調壓閥
外部引導

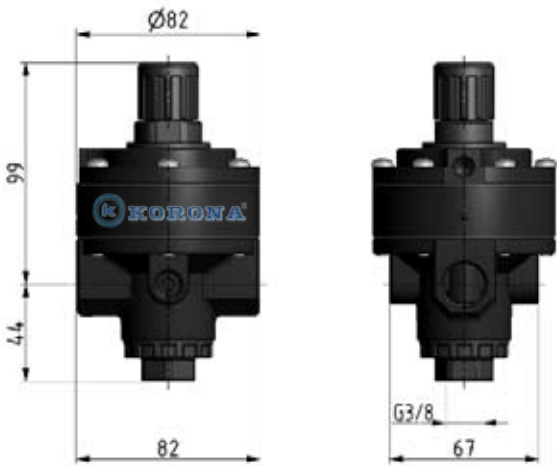
KWR 系列
水用調壓閥

KXR 醫療系列
氣用調壓閥

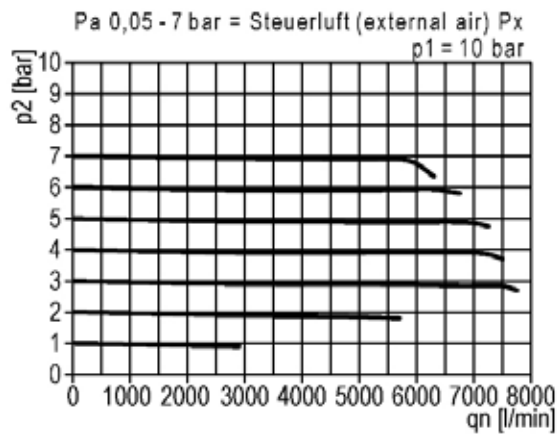
KRG 系列
隱藏壓力表調壓閥

KFRV 系列
安全洩壓閥

KLR 系列
低溫使用 調壓閥



KMRZ 流量曲線圖



訂購型號 KMRZ - G4 - B5 - T - B

① ② ③ ④

| | |
|----|-------|
| ① | 牙口 |
| G4 | G 1/2 |

| | |
|----|-------------|
| ② | P2壓力 |
| B3 | 0.05~3 bar |
| B5 | 0.05~5 bar |
| B7 | 0.05~7 bar |
| B1 | 0.05~10 bar |

| | |
|----|----------------|
| ③ | 壓力表 |
| 無 | 沒有 |
| T | 壓力表 |
| E | 電子壓力表 |
| EP | 電子壓力表 有信號輸出 |

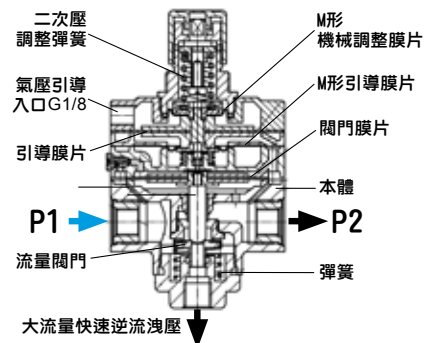
| | |
|---|-----|
| ④ | 固定架 |
| 無 | 沒有 |
| B | L型 |



T 壓力表



E 電子壓力表
EP 電子壓力表
有信號輸出



◎ 目錄上所有的功能尺寸及公差僅供參考，本公司保有變更之權力並不事先通知。 ◎ 如有任何疑問&特殊需求，請洽詢本公司。

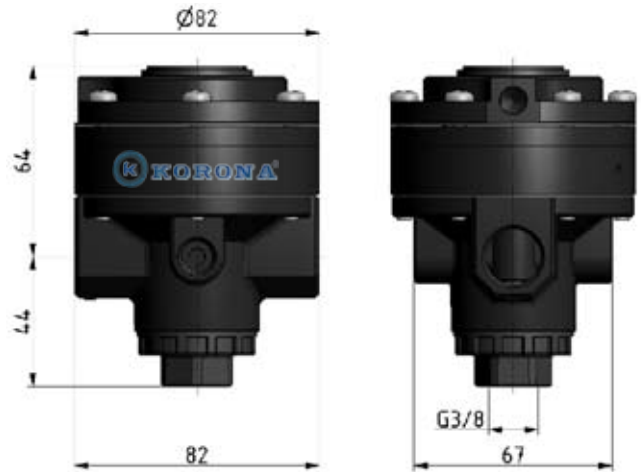
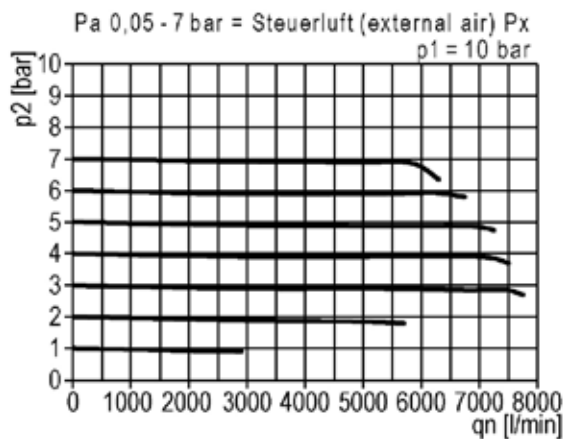


| 性能 | 型號 | KMRi-G4 |
|---------------|----|---|
| 氣源牙口 P1→P2 | | G1/2 (G1/8 外部氣壓引導控制) |
| 壓力表 牙口 | | 壓力表 : G1/4 · 逆壓洩氣口 : G 3/8 |
| 使用流體 | | 壓縮空氣、不腐蝕、墮性氣體，請使用5um過濾氣器，禁給油 |
| 特性 | | 氣壓引導膜片和調壓特徵; pn.引導操作 (1:1) · 含1bar範圍內的附加精密機械調整 (6,500 l/min) 快速高敏感度逆流洩壓排氣性能 |
| 最高進氣壓力 P1 max | | 16 bar |
| 出口設定壓力 P2 | | 0.03 ~ 10 bar |
| P1 進氣氣壓平衡洩漏量 | | 16 bar = < 6 l/min |
| 使用流體&周圍溫度 | | max : 60 °C |
| 安裝方式 | | 不受限制，任意角度 |
| 產品重量 | | 1.2 Kg |



高敏感度&快速逆壓洩氣

KMRi 流量曲線圖

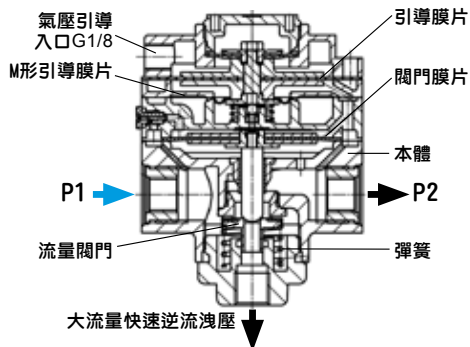


訂購型號 KMRi- G4 - T - B

① ②

| | |
|----|----------------|
| ① | 壓力表 |
| 無 | 沒有 |
| T | 壓力表 |
| E | 電子壓力表 |
| EP | 電子壓力表 有信號輸出 |

| | |
|---|-----|
| ② | 固定架 |
| 無 | 沒有 |
| B | L型 |



T 壓力表



E 電子壓力表
EP電子壓力表
有信號輸出

© 目錄上所有的功能尺寸及公差僅供參考，本公司保有變更之權力並不事先通知。 © 如有任何疑問&特殊需求請洽詢本公司。

KMRi 系列
高精密調壓閥

KHR 系列
高壓調壓閥

KHRi 系列
高壓調壓閥

KR 系列
1/4"-2"調壓閥

KRi 系列
1/2"-2"調壓閥

KOR 系列
救車油用調壓閥

KXR 醫療系列
氧氣用調壓閥

KRG 系列
調整環
隱藏壓力表調壓閥

KFRV 系列
安全洩壓閥

M 系列
壓縮氣體
處理系統



Precision-Regulator

KORONA®

KMRF-f 自由流量回饋控制精密調壓閥

領導世界創新設計壓縮空氣處理系統
德國製品 Meda In Germany



| 性能 | 型號 | KMRF-G2f | KMRF-G2f6 |
|---------------|----|------------------------------|--------------|
| 氣源牙口 P1→P2 | | G1/4 | |
| 壓力表 牙口 | | G1/4 | |
| 使用流體 | | 壓縮空氣、不腐蝕、墮性氣體，請使用5um過濾氣器，禁給油 | |
| 特性 | | 自由流量回饋系列，精密調壓閥 6,500 l/min | |
| 最高進氣壓力 P1 Max | | 16 bar | |
| 出口設定壓力 P2 | | 0.2 ~ 7 bar | 0.2 ~ 16 bar |
| P1進氣氣壓平衡洩漏量 | | 3.0 ~ 6.0 l/min | |
| 使用流體&周圍溫度 | | max : 80 °C | |
| 安裝方式 | | 不受限制，任意角度 | |
| 產品重量 | | 0.908 Kg | |

KMRF-f 系列
高精度調壓閥

KHR 系列
高壓調壓閥

KHRI 系列
高壓調壓閥
系列外引導

KR 系列
1/4"-2"調壓閥

KRI 系列
1/2"-2"調壓閥
系列外引導

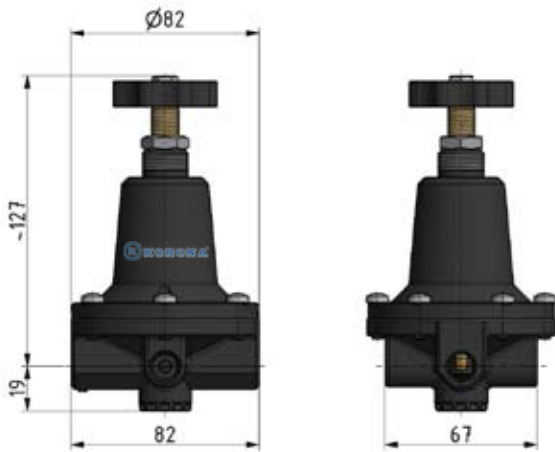
KWR 系列
水用調壓閥

KXR 醫療系列
氧氣用調壓閥

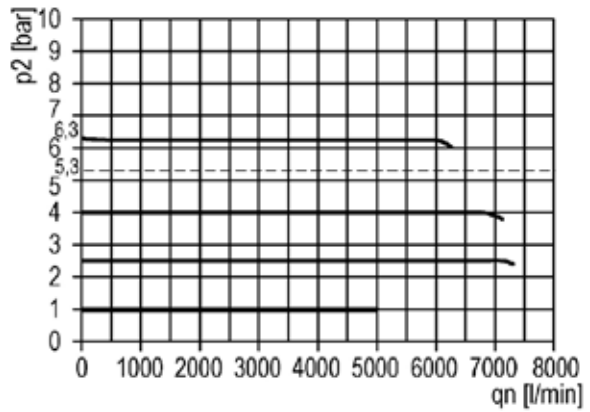
KRG 系列
隱藏壓力表調壓閥

KFRV 系列
安全洩壓閥

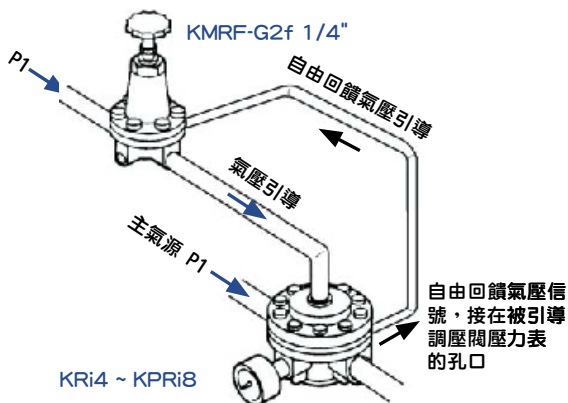
KLR 系列
低溫使用調壓閥



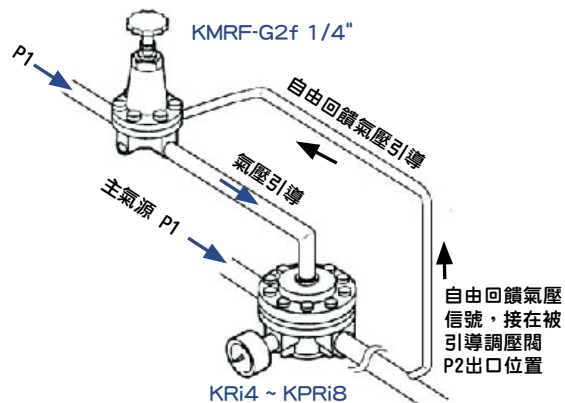
KMRF-f 流量曲線圖



運用1:控制KMRI&KRI配管裝置方法



運用2:控制KMRI&KRI配管裝置方法



E 電子壓力表
EP 電子壓力表
有信號輸出



T 壓力表

◎ 目錄上所有的功能尺寸及公差僅供參考，本公司保有變更之權力並不事先通知。 ◎ 如有任何疑問&特殊需求，請洽詢本公司。



| 性能 | 型號 | KMRF-G2 | | | |
|---------------|----|------------------------------|-----------|-----------|-----------|
| 氣源牙口 P1→P2 | | G1/4 | | | |
| 壓力表 牙口 | | G1/4 | | | |
| 使用流體 | | 壓縮空氣、不腐蝕、墮性氣體，請使用5um過濾氣器，禁給油 | | | |
| 特性 | | 快速逆流洩壓排氣功能，沒有氣壓平衡洩漏量設計 | | | |
| 最高進氣壓力 P1 Max | | 16 bar | | | |
| 出口設定壓力 P2 bar | | 0~1bar | 0.5~5bar | 0.5~6bar | 0.5~10bar |
| P2 最大流量 l/min | | 480 l/min | 480 l/min | 540 l/min | 650 l/min |
| 使用流體&周圍溫度 | | max : 80 °C (特殊溫度請告知) | | | |
| 安裝方式 | | 不受限制，任意角度 | | | |
| 產品重量 | | 1.120 Kg (含表) , 1.02Kg | | | |

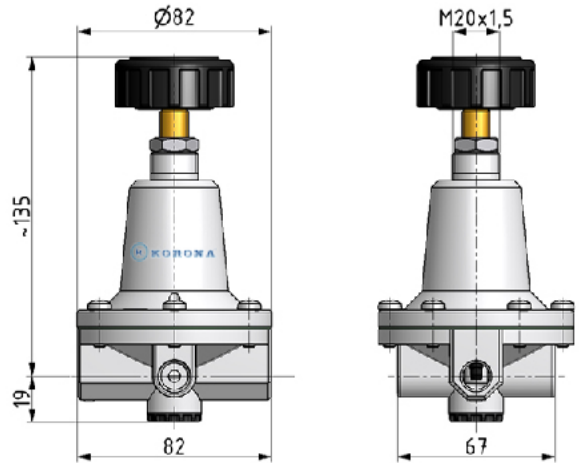
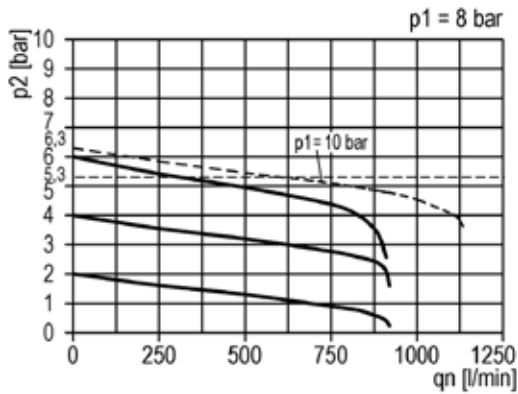


KMRF 系列
高精密調壓閥

KHR 系列
高壓調壓閥

KHRI 系列
高壓調壓閥

KMRF 流量曲線圖



KR 系列
1/4"-2"調壓閥

KRI 系列
1/2"-2"調壓閥

KOR 系列
柴油用調壓閥

訂購型號 KMRF - G2 - B1 - T - B

| 1 | P2壓力 | 2 | 壓力表 | 3 | 固定架 |
|-----|------------|----|----------------|---|-----|
| B1 | 0~1 bar | 無 | 沒有 | 無 | 沒有 |
| B3 | 0.5~3 bar | T | 壓力表 | B | L型 |
| B6 | 0.5~6 bar | E | 電子壓力表 | | |
| B10 | 0.5~10 bar | EP | 電子壓力表 有信號輸出 | | |



E 電子壓力表
EP電子壓力表
有信號輸出



T 壓力表

KXR 醫療系列
氧氣用調壓閥

KRG 系列
調整環
隱藏壓力表調壓閥

KFRV 系列
安全洩壓閥

M 系列
壓縮空氣
處理系統

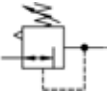


High Pressure-Regulator

KHR1 高壓35bar調壓閥

KORONA®

領導世界創新設計壓縮空氣處理系統
德國製品 Meda In Germany



| 性能 | 型號 | KHR1-G2 | KHR1-G3 |
|------------|----|---------------------------------|---------|
| 氣源牙口 P1→P2 | | G1/4 | G3/8 |
| 壓力表 牙口 | | G1/4 | |
| 使用流體 | | 壓縮空氣、不腐蝕性氣體 | |
| 特性 | | 膜片式設計，大流量1,100 l/min，快速逆流洩壓排氣功能 | |
| P1最高一次進氣壓力 | | 30 & 40 bar | |
| P2最高二次減壓壓力 | | 16 bar | |
| 使用流體&周圍溫度 | | max : 80 °C (能提供更高溫度的訂購) | |
| 安裝方式 | | 不受限制，任意角度 | |
| 產品重量 | | 0.55 Kg | |

KMR 系列
高精度調壓閥

KHR 系列
高壓調壓閥

KHRI 系列
高壓調壓閥

KR 系列
1/4"-2"調壓閥

KRI 系列
1/2"-2"調壓閥

KWR 系列
水用調壓閥

KXR 系列
醫療用調壓閥

KRG 系列
隱藏壓力表調壓閥

KFRV 系列
安全洩壓閥

KLR 系列
低溫使用調壓閥

優點：適用最惡劣的環境

• 海事應用

• 直接&引導壓力調節器

• 精確控制輸出壓力

應用例子：空氣起動器（船舶柴油發動機）
• 吊臂起重機

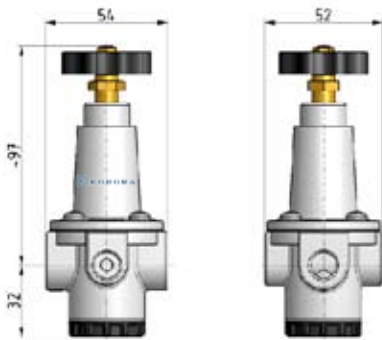
• 輪胎生產
• 冶煉工程

• PET吹塑機

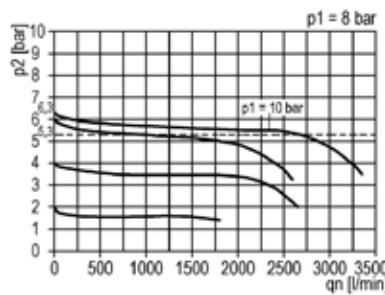
• 發電廠

• 燃氣輪機

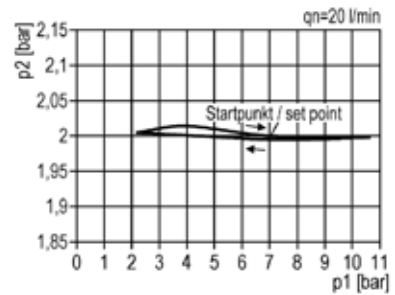
• 絞車



KHR 1 流量曲線圖



KHR 1 壓力曲線圖



訂購型號 KHR1 - G2 - P4 - T - B

1 2 3 4

| | |
|----|-------|
| 1 | 牙口 |
| G2 | G 1/4 |
| G3 | G 3/8 |

| | | |
|----|--------|--------|
| 2 | P1壓力 | P2壓力 |
| P3 | 30 bar | 16 bar |
| P4 | 40 bar | 16 bar |

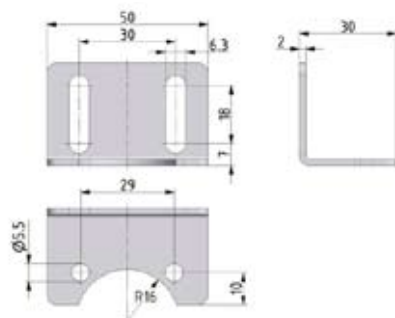
| | |
|---|-----|
| 3 | 壓力表 |
| 無 | 沒有 |
| T | 壓力表 |

| | |
|---|-----|
| 4 | 固定架 |
| 無 | 沒有 |
| B | L型 |

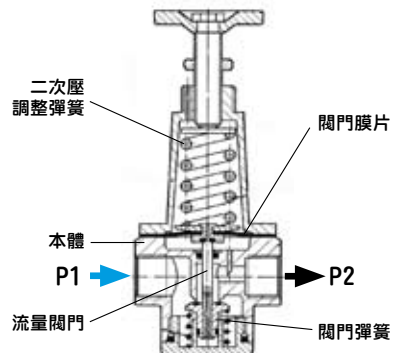


T 壓力表

B 固定架



E 電子壓力表
EP 電子壓力表
有信號輸出



© 目錄上所有的功能尺寸及公差僅供參考，本公司保有變更之權力並不事先通知。 © 如有任何疑問&特殊需求請洽詢本公司。

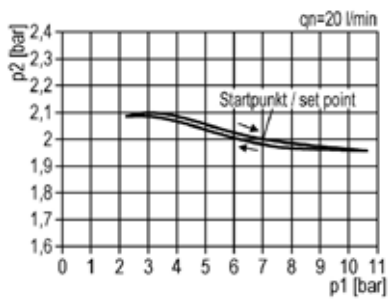


| 性能 | 型號 | KHR2-G3 | KHR2-G4 |
|------------|----|---------------------------------|---------|
| 氣源牙口 P1→P2 | | G3/8 | G1/2 |
| 壓力表 牙口 | | G1/4 | |
| 使用流體 | | 壓縮空氣、不腐蝕性氣體 | |
| 特性 | | 膜片式設計，大流量2,200 l/min，快速逆流洩壓排氣功能 | |
| P1最高一次進氣壓力 | | 30 & 40 bar | |
| P2最高二次減壓壓力 | | 16 bar | |
| 使用流體&周圍溫度 | | max : 80 °C (能提供更高溫度的訂購) | |
| 安裝方式 | | 不受限制，任意角度 | |
| 產品重量 | | 1.2 Kg | |

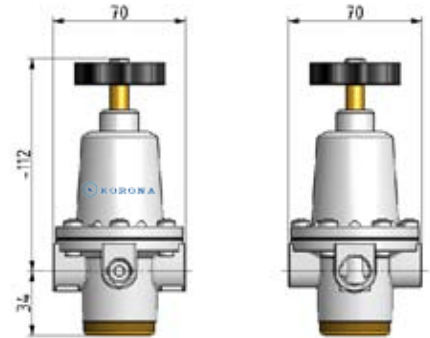
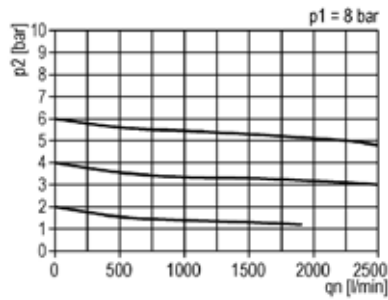


- 優點：**適用最惡劣的環境 · 海事應用 · 直接&引導壓力調節器 · 精確控制輸出壓力
- 應用例子：**空氣起動器（船舶柴油發動機） · 輪胎生產 · PET吹塑機 · 發電廠 · 燃氣輪機 · 絞車
- 吊臂起重機
 - 冶煉工程

KHR 2 壓力曲線圖



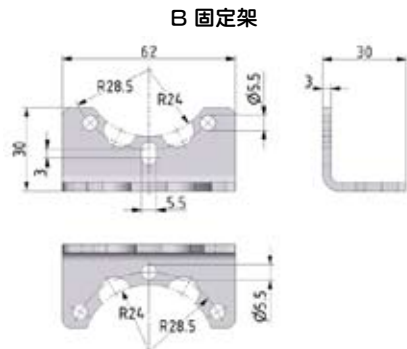
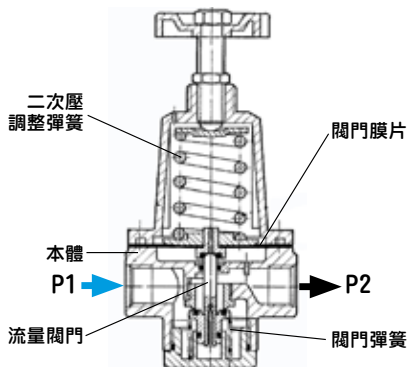
KHR 2 流量曲線圖



訂購型號 **KHR2 - G4 - P4 - T - B**

- ① ② ③ ④

| | | | | | | | | |
|----|-------|----|--------|--------|---|-----|---|-----|
| ① | 牙口 | ② | P1 壓力 | P2 壓力 | ③ | 壓力表 | ④ | 固定架 |
| G3 | G 3/8 | P3 | 30 bar | 16 bar | 無 | 沒有 | 無 | 沒有 |
| G4 | G 1/2 | P4 | 40 bar | 16 bar | T | 壓力表 | B | L型 |



© 目錄上所有的功能尺寸及公差僅供參考，本公司保有變更之權力並不事先通知。 © 如有任何疑問&特殊需求請洽詢本公司。

KMR 系列 高精度調壓閥
KHR 系列 高壓調壓閥
KHRi 系列 外引導 高壓調壓閥
KR 系列 1/4"-2"調壓閥
KRI 系列 外部引導 1/2"-2"調壓閥
KOR 系列 絞車油用調壓閥
KXR 醫療系列 氧氣用調壓閥
KRG 系列 調整環 隱藏壓力表調壓閥
KFRV 系列 安全洩壓閥
M 系列 壓縮空氣 處理系統

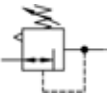


High Pressure-Regulator

KHR3 高壓35bar調壓閥

KORONA®

領導世界創新設計壓縮空氣處理系統
德國製品 Meda In Germany



| 性能 | 型號 | KHR3-G4 |
|------------|----|---------------------------------|
| 氣源牙口 P1→P2 | | G1/2 |
| 壓力表 牙口 | | G1/4 |
| 使用流體 | | 壓縮空氣、不腐蝕性氣體 |
| 特性 | | 膜片式設計，大流量5,000 l/min，快速逆流洩壓排氣功能 |
| P1最高一次進氣壓力 | | 30 & 40 bar |
| P2最高二次減壓壓力 | | 16 bar |
| 使用流體&周圍溫度 | | max : 80 °C (能提供更高溫度的訂購) |
| 安裝方式 | | 不受限制，任意角度 |
| 產品重量 | | 1.3 Kg (1.2 Kg 不含表) |

KMR 系列
高精度調壓閥

KHR 系列
高壓調壓閥

KHRI 系列
高壓調壓閥

優點：適用最惡劣的環境

• 海事應用

• 直接&引導壓力調節器

• 精確控制輸出壓力

應用例子：空氣起動器（船舶柴油發動機）
• 吊臂起重機

• 輪胎生產
• 冶煉工程

• PET吹塑機

• 發電廠

• 燃氣輪機

• 絞車

KR 系列
1/4"-2"調壓閥

KRI 系列
1/2"-2"調壓閥

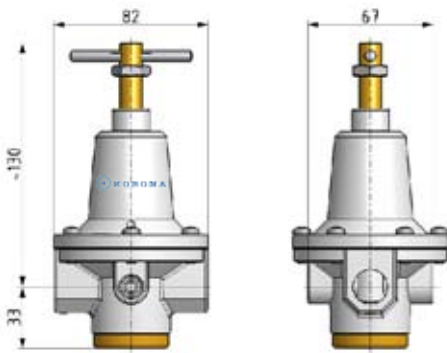
KWR 系列
水用調壓閥

KXR 系列
醫療用調壓閥

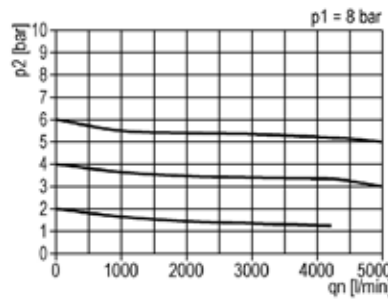
KRG 系列
隱藏壓力表調壓閥

KFRV 系列
安全洩壓閥

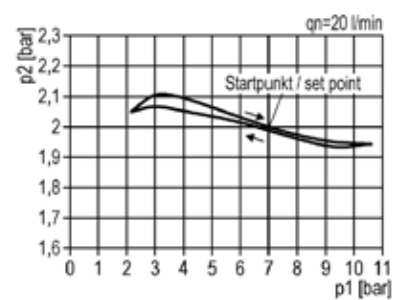
KLR 系列
低溫使用調壓閥



KHR 3 流量曲線圖



KHR 3 壓力曲線圖



訂購型號 KHR3 - G4 - P4 - T - B

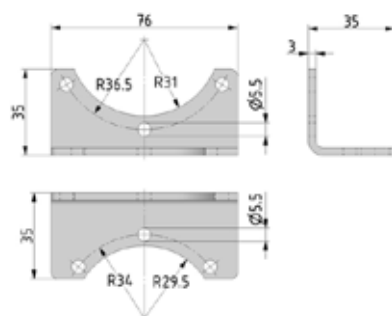
① ② ③ ④

| ① | 牙口 | ② | P1壓力 | P2壓力 | ③ | 壓力表 | ④ | 固定架 |
|----|-------|----|--------|--------|---|-----|---|-----|
| G4 | G 1/2 | P3 | 30 bar | 16 bar | 無 | 沒有 | 無 | 沒有 |
| | | P4 | 40 bar | 16 bar | T | 壓力表 | B | L型 |

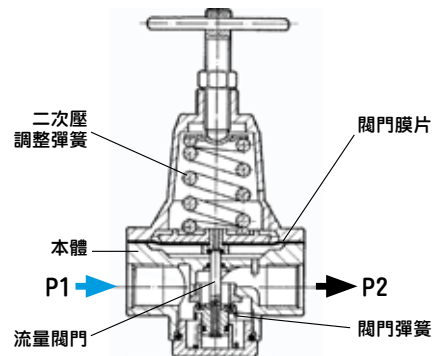


T 壓力表

固定架



E 電子壓力表
EP電子壓力表
有信號輸出





| 性能 | 型號 | KHR4-G6 | KHR4-G8 |
|------------|----|---------------------------------|---------|
| 氣源牙口 P1→P2 | | G3/4 | G1 |
| 壓力表 牙口 | | G1/4 | |
| 使用流體 | | 壓縮空氣、不腐蝕性氣體 | |
| 特性 | | 膜片式設計，大流量5,000 l/min，快速逆流洩壓排氣功能 | |
| P1最高一次進氣壓力 | | 30 & 40 bar | |
| P2最高二次減壓壓力 | | 16 bar | |
| 使用流體&周圍溫度 | | max : 80 °C (能提供更高溫度的訂購) | |
| 安裝方式 | | 不受限制，任意角度 | |
| 產品重量 | | 1.2 Kg (1.2 Kg 不含表) | |



優點：適用最惡劣的環境

• 海事應用

• 直接&引導壓力調節器

• 精確控制輸出壓力

應用例子：空氣起動器（船舶柴油發動機）
• 吊臂起重機

• 輪胎生產
• 冶煉工程

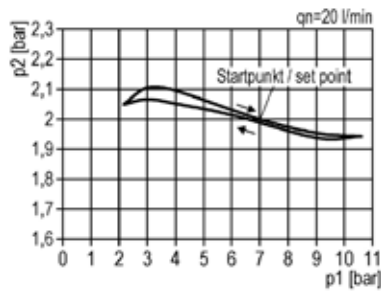
• PET吹塑機

• 發電廠

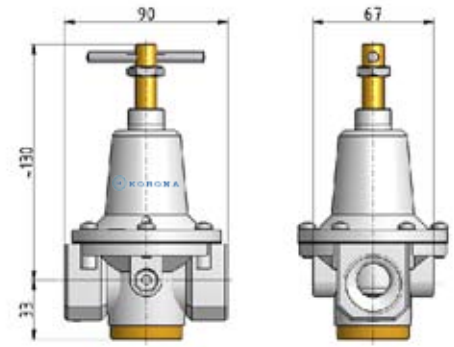
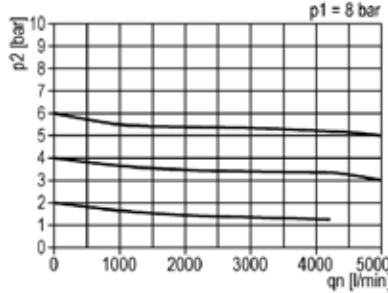
• 燃氣輪機

• 絞車

KHR 4 壓力曲線圖

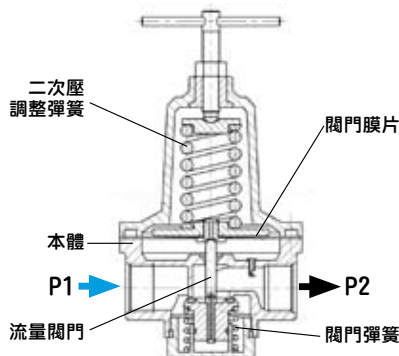


KHR 4 流量曲線圖



訂購型號 KHR4 - G8 - P3 - T - B

| 1 | 牙口 | 2 | P1 壓力 | P2 壓力 | 3 | 壓力表 | 4 | 固定架 |
|----|-------|----|--------|--------|---|-----|---|-----|
| G6 | G 3/4 | P3 | 30 bar | 16 bar | 無 | 沒有 | 無 | 沒有 |
| G8 | G 1 | P4 | 40 bar | 16 bar | T | 壓力表 | B | L型 |

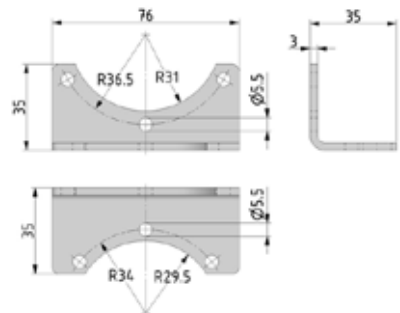


T 壓力表



E 電子壓力表
EP 電子壓力表
有信號輸出

固定架



KMR 系列
高精度調壓閥

KHR 系列
高壓調壓閥

KHRi 系列
高壓調壓閥

KR 系列
1/4"-2"調壓閥

KRi 系列
1/2"-2"調壓閥

KOR 系列
柴油油用調壓閥

KXR 醫療系列
氧氣用調壓閥

KRG 系列
調整環
隱藏壓力表調壓閥

KFRV 系列
安全洩壓閥

M 系列
處理系統

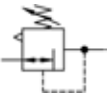


High Pressure-Regulator

KHR5 高壓40bar調壓閥

KORONA®

領導世界創新設計壓縮空氣處理系統
德國製品 Meda In Germany



| 性能 | 型號 | KHPR5-G6 | KHPR5-G8 |
|-------------|----|--|----------|
| 氣源牙口 P1→P2 | | G 3/4 | G 1 |
| 壓力表 牙口 | | G1/4 | |
| 使用流體 | | 壓縮空氣、不腐蝕性氣體 | |
| 特性 | | 多層片式設計，15,000l/min 大流量設計，快速逆流洩壓排氣功能，極低的壓降和流量損耗 | |
| P1 最高一次進氣壓力 | | 40 bar | |
| P2最高二次減壓壓力 | | 25 bar | |
| 使用流體&周圍溫度 | | max : 0 ~ 60 °C (能提供更高溫度的訂購) | |
| 安裝方式 | | 不受限制，任意角度 | |
| 產品重量 | | 2.3 Kg | |

優點：適用最惡劣的環境

• 海事應用

• 直接&引導壓力調節器

• 精確控制輸出壓力

應用例子：空氣起動器（船舶柴油發動機）
• 吊臂起重機

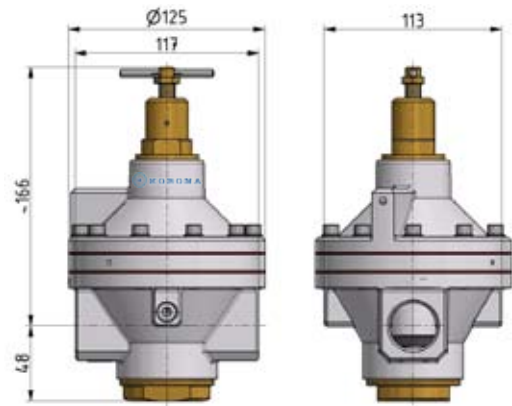
• 輪胎生產
• 冶煉工程

• PET吹塑機

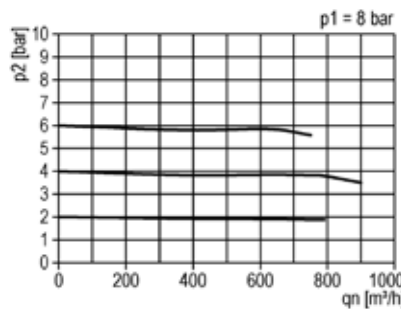
• 發電廠

• 燃氣輪機

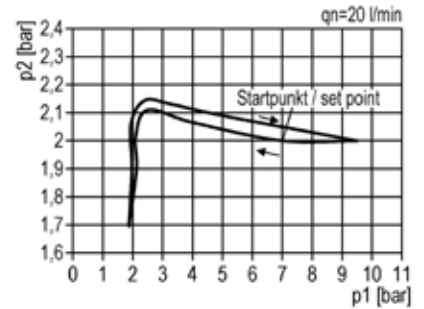
• 絞車



KHPR 5 流量曲線圖



KHPR 5 壓力曲線圖



訂購型號 KHPR5 - G8 - P4 - T - B

① ② ③ ④

| ① | 牙口 |
|----|-----|
| G6 | 3/4 |
| G8 | G1 |

| ② | P1 壓力 | P2 壓力 |
|----|--------|--------|
| P4 | 40 bar | 25 bar |

| ③ | 壓力表 |
|---|-----|
| 無 | 沒有 |
| T | 壓力表 |

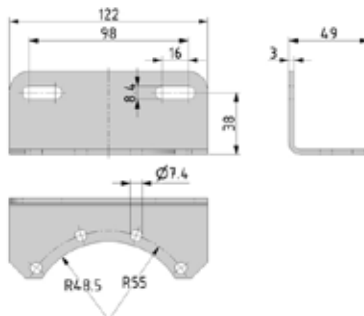
| ④ | 固定架 |
|---|-----|
| 無 | 沒有 |
| B | L型 |



T 壓力表



E 電子壓力表
EP電子壓力表
有信號輸出



◎ 目錄上所有的功能尺寸及公差僅供參考，本公司保有變更之權力並不事先通知。 ◎ 如有任何疑問&特殊需求請洽詢本公司。

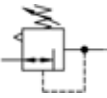


High Pressure-Regulator

KORONA®

領導世界創新設計壓縮空氣處理系統
德國製品 Meda In Germany

KHPR7 高壓40bar調壓閥



| 性能 | 型號 | KHPR7-G10 | KHPR7-G12 |
|-------------|----|---|-----------|
| 氣源牙口 P1→P2 | | G 1-1/4 | G 1-1/2 |
| 壓力表 牙口 | | G1/4 | |
| 使用流體 | | 壓縮空氣、不腐蝕性氣體 | |
| 特性 | | 多層膜片式設計，40,000l/min 大流量設計，快速逆流洩壓排氣功能，極低的壓降和流量損耗 | |
| P1 最高一次進氣壓力 | | 40 bar | |
| P2最高二次減壓壓力 | | 25 bar | |
| 使用流體&周圍溫度 | | max : 0 ~ 60 °C (能提供更高溫度的訂購) | |
| 安裝方式 | | 不受限制，任意角度 | |
| 產品重量 | | 2.51Kg | |

KMR 系列
高精度調壓閥

KHR 系列
高壓調壓閥

KHRI 系列
高壓調壓閥

KR 系列
1/4"-2"調壓閥

KRI 系列
1/2"-2"調壓閥

KWR 系列
水用調壓閥

KXR 醫療系列
氧氣用調壓閥

KRG 系列
隱藏壓力表調壓閥

KFRV 系列
安全洩壓閥

KLR 系列
低溫使用調壓閥

優點：適用最惡劣的環境

• 海事應用

• 直接&引導壓力調節器

• 精確控制輸出壓力

應用例子：空氣起動器（船舶柴油發動機）

• 吊臂起重機

• 輪胎生產

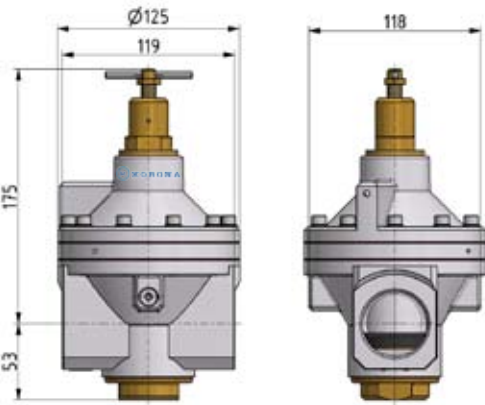
• 冶煉工程

• PET吹塑機

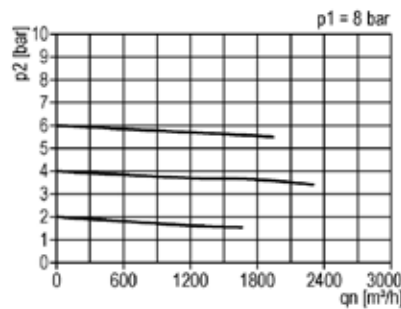
• 發電廠

• 燃氣輪機

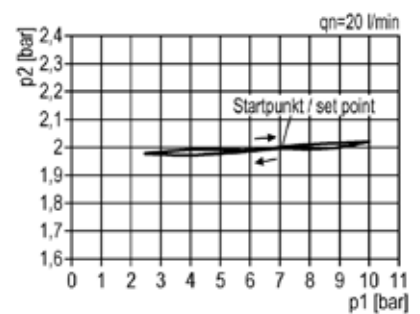
• 絞車



KHPR 7 流量曲線圖



KHPR 7 壓力曲線圖



訂購型號 KHPR7 - G12 - P4 - T

① ② ③

| | | | | | | |
|-----|---------|----|--------|--------|---|-----|
| ① | 牙口 | ② | P1 壓力 | P2 壓力 | ③ | 壓力表 |
| G10 | G1-1/4 | P4 | 40 bar | 25 bar | 無 | 沒有 |
| G12 | G 1-1/2 | | | | T | 壓力表 |



T 壓力表



E 電子壓力表
EP 電子壓力表
有信號輸出

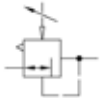


High Pressure-Pilot Regulator

KORONA®

KHRi4 外部氣壓引導-高壓40bar調壓閥

領導世界創新設計壓縮空氣處理系統
德國製品 Meda In Germany

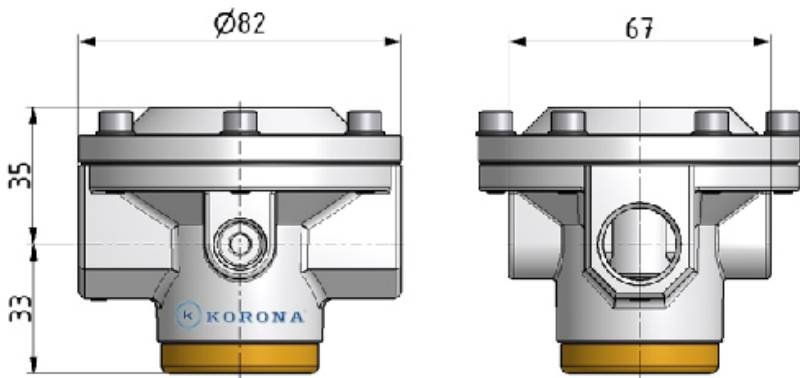
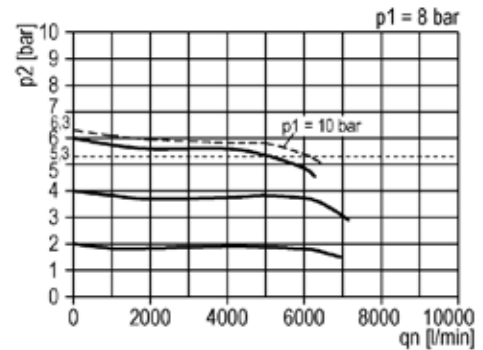


| 性能 | 型號 | KHRi 4-G4 |
|---------------|----|--|
| 氣源牙口 P1→P2 | | G 1/2 |
| 壓力表 & 氣壓引導孔牙口 | | G1/4 |
| 使用流體 | | 壓縮空氣、不腐蝕性氣體 |
| 特性 | | 膜片式設計，5,000l/min 大流量設計，快速逆流洩壓排氣功能，極低的壓降和流量損耗 |
| P1 最高一次進氣壓力 | | 40 bar |
| P2最高二次減壓壓力 | | 0.5~20 bar |
| 使用流體&周圍溫度 | | max : 80 °C (能提供更高溫度的訂購) |
| 安裝方式 | | 不受限制，任意角度 |
| 產品重量 | | 0.765 Kg |

優點： 適用最惡劣的環境 · 海事應用 · 氣動遠端控制（根據要求） · 直接&引導壓力調節器 · 精確控制輸出壓力

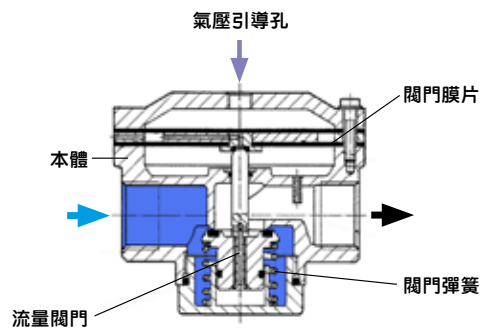
應用例子： 空氣起動器（船舶柴油發動機） · 輪胎生產 · PET吹塑機 · 發電廠 · 燃氣輪機 · 絞車
· 吊臂起重機 · 冶煉工程

KHRi 4 流量曲線圖



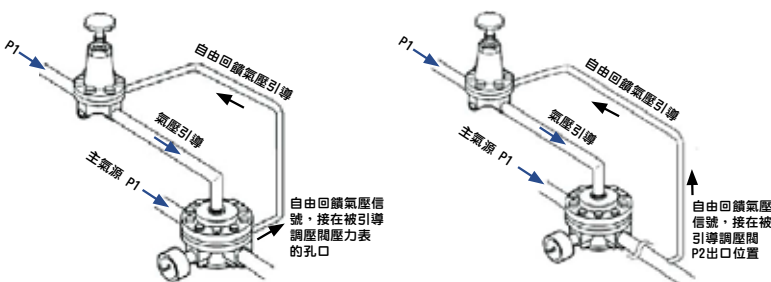
訂購型號 KHRi4 - G4 - T

| 1 | 牙口 | 2 | 壓力表 |
|----|-------|---|-----|
| G4 | G 1/2 | 無 | 沒有 |
| | | T | 壓力表 |



運用1：控制 KHRi 配管裝置方法

運用2：控制 KMRi 配管裝置方法



T 壓力表



E 電子壓力表

EP電子壓力表
有信號輸出

◎ 目錄上所有的功能尺寸及公差僅供參考，本公司保有變更之權力並不事先通知。 ◎ 如有任何疑問&特殊需求請洽詢本公司。



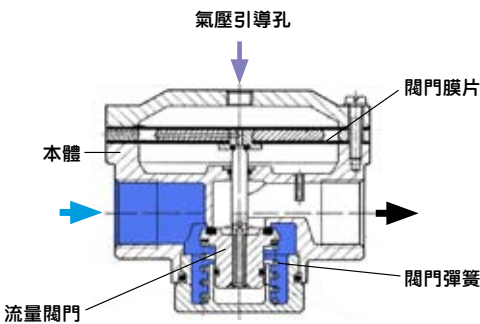
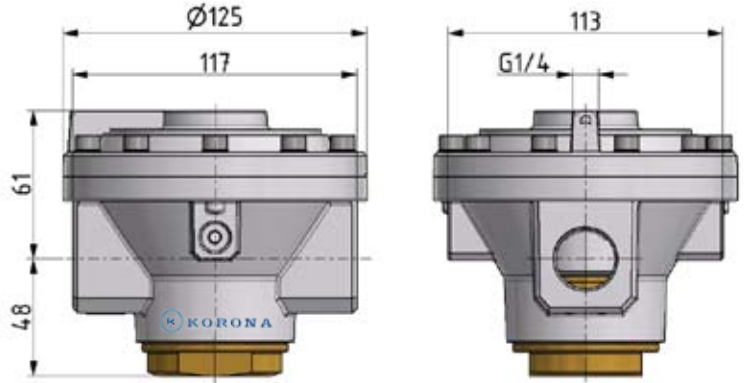
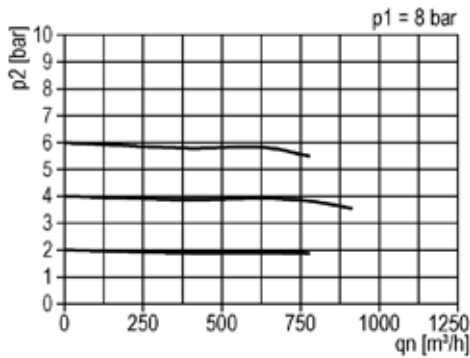
| 性能 | 型號 | KHRi 5-G6 | KHRi 5-G8 |
|---------------|----|---|-----------|
| 氣源牙口 P1→P2 | | G 3/4 | G 1 |
| 壓力表 & 氣壓引導孔牙口 | | G1/4 | |
| 使用流體 | | 壓縮空氣、不腐蝕性氣體 | |
| 特性 | | 膜片式設計，15,000l/min 大流量設計，快速逆流洩壓排氣功能，極低的壓降和流量損耗 | |
| P1最高一次進氣壓力 | | 40 bar | |
| P2最高二次減壓壓力 | | 0.5~20 bar | |
| 使用流體&周圍溫度 | | max : 80 °C (能提供更高溫度的訂購) | |
| 安裝方式 | | 不受限制，任意角度 | |
| 產品重量 | | 1.98 Kg | |



優點： 適用最惡劣的環境 · 海事應用 · 氣動遠端控制（根據要求） · 直接&引導壓力調節器 · 精確控制輸出壓力

應用例子： 空氣起動器（船舶柴油發動機） · 輪胎生產 · PET吹塑機 · 發電廠 · 燃氣輪機 · 絞車
· 吊臂起重機 · 冶煉工程

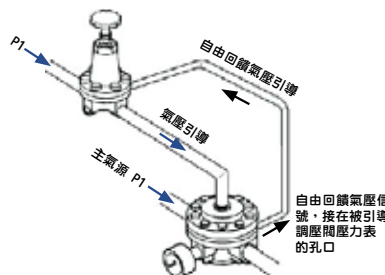
KHRi 5 流量曲線圖



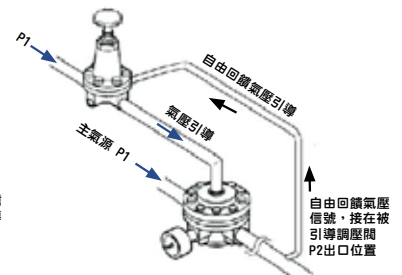
訂購型號 KHRi5 - G8 - T

| | | | |
|----|-------|---|-----|
| 1 | 牙口 | 2 | 壓力表 |
| G6 | G 3/4 | 無 | 沒有 |
| G8 | G 1 | T | 壓力表 |

運用1：控制 KHRi 配管裝置方法



運用2：控制 KMRi 配管裝置方法



KMR 系列 高精度調壓閥
KHR 系列 高壓調壓閥
KHRi 系列 外部引導 高壓調壓閥
KR 系列 1/4"-2" 調壓閥
KRI 系列 外部引導 1/2"-2" 調壓閥
KOR 系列 絞車油用調壓閥
KXR 醫療系列 氣壓用調壓閥
KRG 系列 調整環 隱藏壓力表調壓閥
KFRV 系列 安全洩壓閥
M 系列 壓縮空氣 處理系統



High Pressure-Pilot Regulator

KHRi7 外部氣壓引導-高壓40bar調壓閥

KORONA®

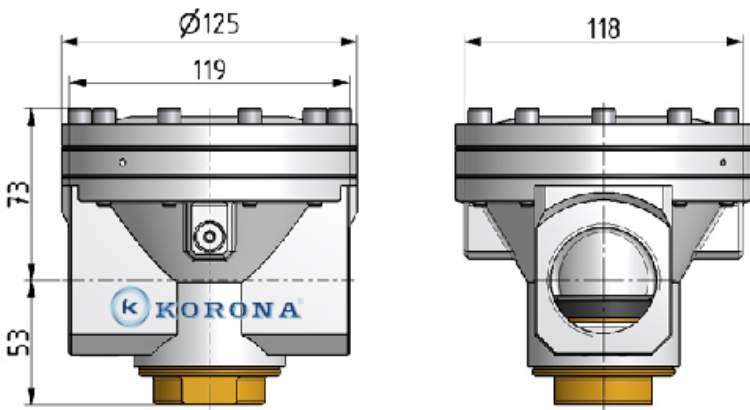
領導世界創新設計壓縮空氣處理系統
德國製品 Meda In Germany



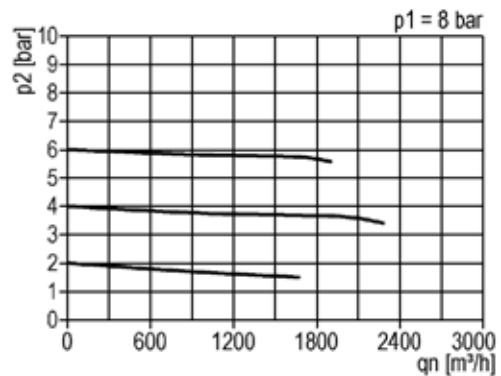
| 性能 | 型號 | KHRi 7-G10 | KHRi 7-G12 |
|---------------|----|---|------------|
| 氣源牙口 P1→P2 | | G 1-1/4 | G 1-1/2 |
| 壓力表 & 氣壓引導孔牙口 | | G1/4 | |
| 使用流體 | | 壓縮空氣、不腐蝕性氣體 | |
| 特性 | | 膜片式設計，40,000l/min 大流量設計，快速逆流洩壓排氣功能，極低的壓降和流量損耗 | |
| P1 最高一次進氣壓力 | | 40 Bar | |
| P2最高二次減壓壓力 | | 0.5~20bar | |
| 使用流體&周圍溫度 | | max : 80 °C (能提供更高溫度的訂購) | |
| 安裝方式 | | 不受限制，任意角度 | |
| 產品重量 | | 2.19 Kg | |

優點： 適用最惡劣的環境 · 海事應用 · 氣動遠端控制（根據要求） · 直接&引導壓力調節器 · 精確控制輸出壓力

應用例子： 空氣起動器（船舶柴油發動機） · 輪胎生產 · PET吹塑機 · 發電廠 · 燃氣輪機 · 絞車 · 吊臂起重機 · 冶煉工程

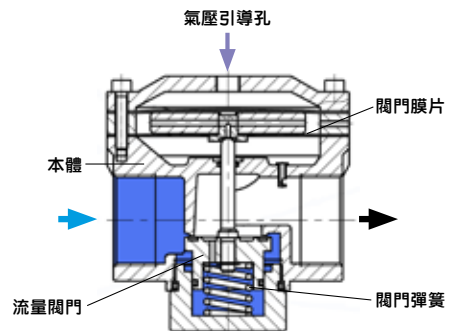


KHRi 7 流量曲線圖



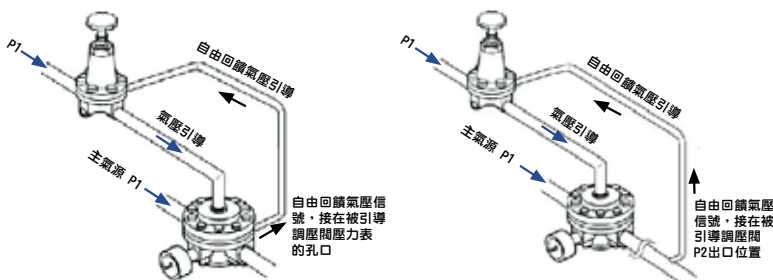
訂購型號 KHRi7 - G12 - T

| 1 | 牙口 | 2 | 壓力表 |
|-----|---------|---|-----|
| G10 | G 1-1/4 | 無 | 沒有 |
| G12 | G 1-1/2 | T | 壓力表 |



運用1：控制 KHRi 配管裝置方法

運用2：控制 KMRi 配管裝置方法



T 壓力表



E 電子壓力表
EP電子壓力表
有信號輸出

◎ 目錄上所有的功能尺寸及公差僅供參考，本公司保有變更之權力並不事先通知。 ◎ 如有任何疑問&特殊需求請洽詢本公司。



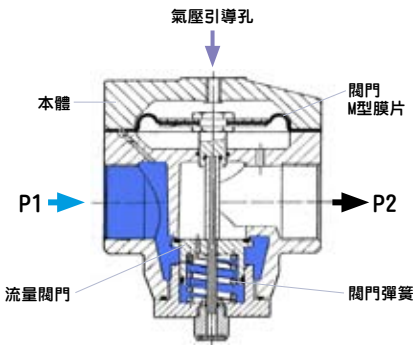
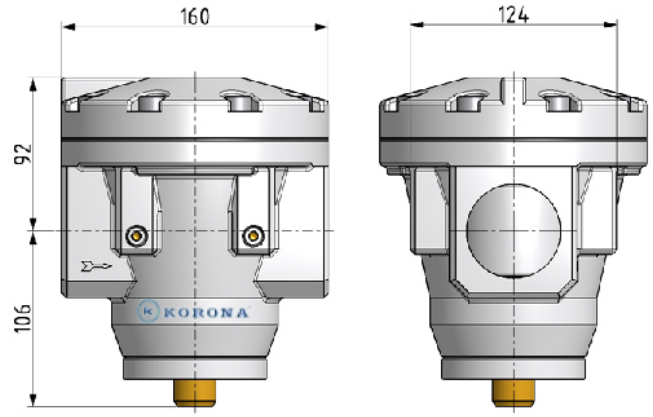
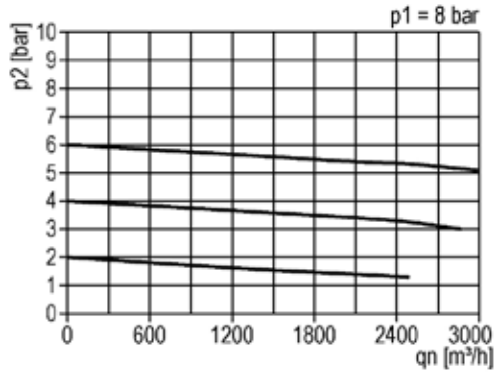
| 性能 | 型號 | KHPRI8-G12 | KHPRI8-G16 |
|------------|----|---|------------|
| 氣源牙口 P1→P2 | | G 1-1/2 | G 2 |
| 壓力表 牙口 | | G1/4 (P1&P2雙壓力表設計) | |
| 使用流體 | | 壓縮空氣、不腐蝕墮性氣體 | |
| 特性 | | 膜片式 設計, 50,000l/min 大流量設計, 快速逆流洩壓排氣功能, 極低的壓降和流量損耗 | |
| P1最高一次進氣壓力 | | P1 max = 50 bar | |
| P2最高二次減壓壓力 | | P2 max = 20 bar | |
| 使用流體&周圍溫度 | | max : 80 °C (能提供更高溫度的訂購) | |
| 安裝方式 | | 不受限制, 任意角度 | |
| 產品重量 | | 2.94 Kg | |



優點：適用最惡劣的環境 · 海事應用 · 氣動遠端控制 (根據要求) · 直接&引導壓力調節器 · 精確控制輸出壓力

應用例子：空氣起動器 (船舶柴油發動機) · 輪胎生產 · PET吹塑機 · 發電廠 · 燃氣輪機 · 絞車 · 吊臂起重機 · 冶煉工程

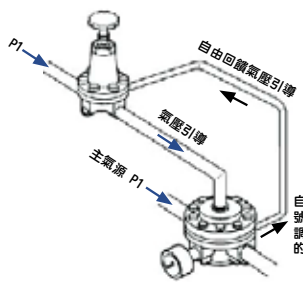
KHPRI 8 流量曲線圖



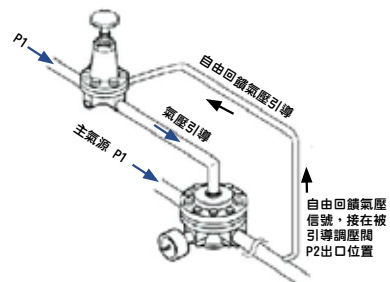
訂購型號 KHPRI8 - G16 - T

| | | | |
|-----|---------|---|-----|
| 1 | 牙口 | 2 | 壓力表 |
| G12 | G 1-1/2 | 無 | 沒有 |
| G16 | G 2 | T | 壓力表 |

運用 1：控制 KHRI 配管裝置方法



運用 2：控制 KMRI 配管裝置方法



© 目錄上所有的功能尺寸及公差僅供參考，本公司保有變更之權力並不事先通知。 © 如有任何疑問&特殊需求請洽詢本公司。

KMR 系列 高精度調壓閥
KHR 系列 高壓調壓閥
KHPRI 系列 外部引導 高壓調壓閥
KR 系列 1/4"-2"調壓閥
KRI 系列 外部引導 1/2"-2"調壓閥
KOR 系列 柴油油用調壓閥
KXR 醫療系列 氣壓用調壓閥
KRG 系列 調整環 隱藏壓力表調壓閥
KFRV 系列 安全洩壓閥
M 系列 壓縮空氣 處理系統

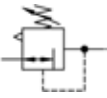


Mini-Pressure Regulator

KR-G2 迷你型調壓閥

KORONA®

領導世界創新設計壓縮空氣處理系統
德國製品 Meda In Germany



| 性能 | 型號 | KR-G2 |
|---------------|----|--|
| 氣源牙口 P1→P2 | | G 1/4 |
| 壓力表 牙口 | | G1/8 |
| 使用流體 | | 壓縮空氣、不腐蝕性氣體 |
| 特性 | | 膜片設計，大流量320 l/min，快速逆流洩壓排氣功能 |
| 最高進氣壓力 P1 Max | | 25 Bar |
| P2二次壓力設定範圍 | | (標準 0.5~10bar)，0.1~3bar，0.5~6bar，0.5~16bar |
| 使用流體&周圍溫度 | | max : 80 °C |
| 安裝方式 | | 不受限制，任意角度 |
| 產品重量 | | 0.204 Kg |

KMR 系列
高精度調壓閥

KHR 系列
高壓調壓閥

KHRI 系列
高壓調壓閥
系列外引導

KR 系列
1/4"-2"調壓閥

KRI 系列
1/2"-2"調壓閥
系列外引導

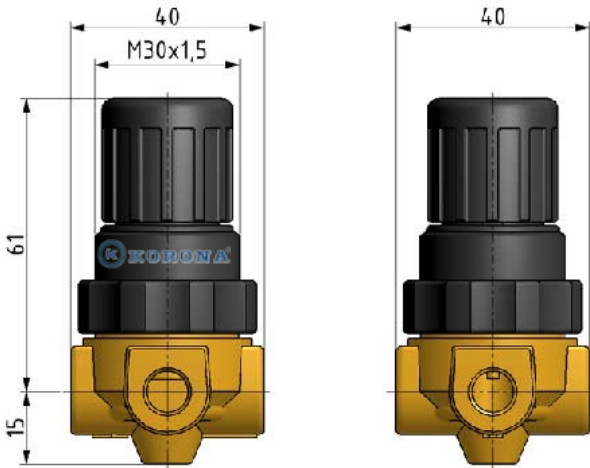
KWR 系列
水用調壓閥

KXR 系列
醫療用調壓閥

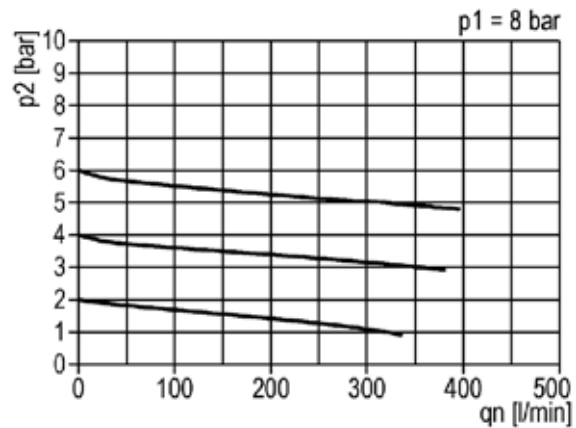
KRG 系列
隱藏壓力表調壓閥

KFRV 系列
安全洩壓閥

KLR 系列
低溫使用調壓閥



KSR 水流量曲線圖



訂購型號 KR - G2 - B1 - T - B

① ② ③ ④

| | |
|----|-------|
| ① | 牙口 |
| G2 | G 1/4 |

| | |
|----|------------|
| ② | P2壓力 |
| B3 | 0.1~3 bar |
| B5 | 0.5~5 bar |
| B1 | 0.5~10 bar |
| B6 | 0.5~16 bar |

| | |
|----|----------------|
| ③ | 壓力表 |
| 無 | 沒有 |
| T | 壓力表Φ40 |
| E | 電子壓力表 |
| EP | 電子壓力表 有信號輸出 |

| | |
|----|-----|
| ④ | 固定架 |
| 無 | 沒有 |
| BW | L型 |

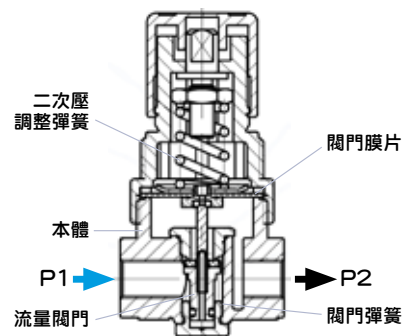
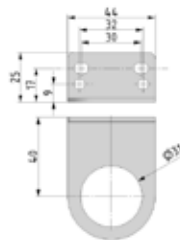


T 壓力表



E 電子壓力表
EP 電子壓力表
有信號輸出

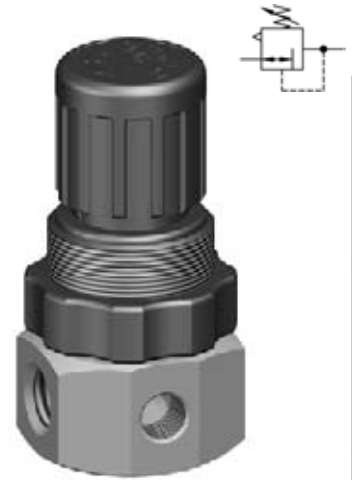
BW 固定架



◎ 目錄上所有的功能尺寸及公差僅供參考，本公司保有變更之權力並不事先通知。◎ 如有任何疑問&特殊需求，請洽詢本公司。



| 性能 | 型號 | KRS-G2 |
|---------------|----|--|
| 氣源牙口 P1→P2 | | G 1/4 |
| 壓力表 牙口 | | G1/8 |
| 使用流體 | | 壓縮空氣、不腐蝕墮性氣體 |
| 特性 | | 膜片設計，大流量320 l/min，快速逆流洩壓排氣功能 |
| 最高進氣壓力 P1 Max | | 25 Bar |
| P2二次壓力設定範圍 | | (標準 0.5~10bar)，0.1~3bar，0.5~6bar，0.5~16bar |
| 使用流體&周圍溫度 | | max : 80 °C |
| 安裝方式 | | 不受限制，任意角度 |
| 產品重量 | | 0.204 Kg |



KMR 系列
高精度調壓閥

KHR 系列
高壓調壓閥

KHRi 系列
高壓調壓閥

KR 系列
1/4"-2"調壓閥

KRi 系列
1/2"-2"調壓閥

KOR 系列
救車油用調壓閥

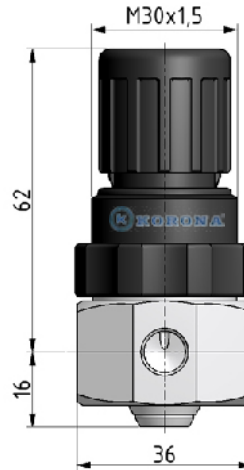
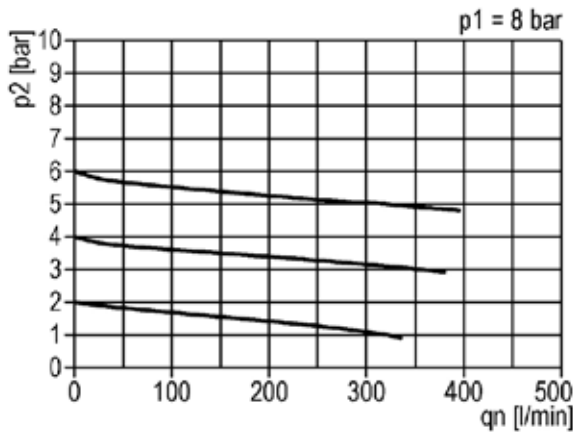
KXR 醫療系列
氧氣用調壓閥

KRG 系列
調整環
隱藏壓力表調壓閥

KFRV 系列
安全洩壓閥

M 系列
處理系統

KRS 水流量曲線圖



訂購型號 KRS - G2 - B1 - T - B

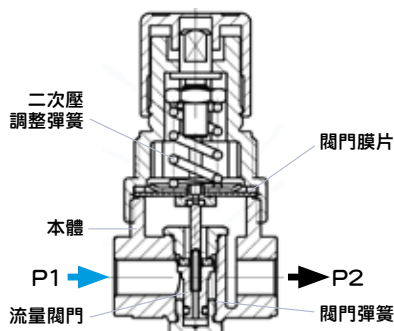
① ② ③ ④

| | |
|----|-------|
| ① | 牙口 |
| G2 | G 1/4 |

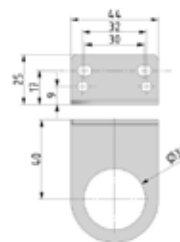
| | |
|----|------------|
| ② | P2壓力 |
| B3 | 0.1~3 bar |
| B5 | 0.5~5 bar |
| B1 | 0.5~10 bar |
| B6 | 0.5~16 bar |

| | |
|----|----------------|
| ③ | 壓力表 |
| 無 | 沒有 |
| T | 壓力表φ40 |
| E | 電子壓力表 |
| EP | 電子壓力表 有信號輸出 |

| | |
|----|-----|
| ④ | 固定架 |
| 無 | 沒有 |
| BW | L型 |



BW 固定架



T 壓力表



E 電子壓力表
EP電子壓力表
有信號輸出

© 目錄上所有的功能尺寸及公差僅供參考，本公司保有變更之權力並不事先通知。 © 如有任何疑問&特殊需求請洽詢本公司。

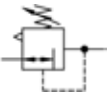


Pressure Regulator

KR1 調壓閥 · 大流量 · 高壽命

KORONA®

領導世界創新設計壓縮空氣處理系統
德國製品 Meda In Germany



| 性能 | 型號 | KR1-G2 | KR1-G3 |
|------------|----|--|--------|
| 氣源牙口 P1→P2 | | G1/4 | G3/8 |
| 壓力表 牙口 | | G1/4 | |
| 使用流體 | | 壓縮空氣、不腐蝕性氣體 | |
| 特性 | | 膜片式設計，大流量1,000 l/min，快速逆流洩壓排氣功能 | |
| P1最高一次進氣壓力 | | max 25 bar | |
| P2二次壓力設定範圍 | | (標準 0.5~10bar)，0.1~3bar，0.5~6bar，0.5~16bar | |
| 使用流體&周圍溫度 | | max : 80 °C (能提供更高溫度的訂購) | |
| 安裝方式 | | 不受限制，任意角度 | |
| 產品重量 | | 0.45 Kg | |

KMR 系列
高精度調壓閥

KHR 系列
高壓調壓閥

KHRI 系列
高壓調壓閥

系列外引導

KR 系列
1/4"-2"調壓閥

KRI 系列
1/2"-2"調壓閥

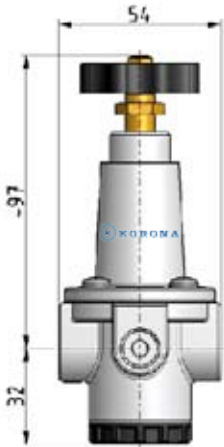
KWR 系列
水用調壓閥

KXR 系列
醫療用調壓閥

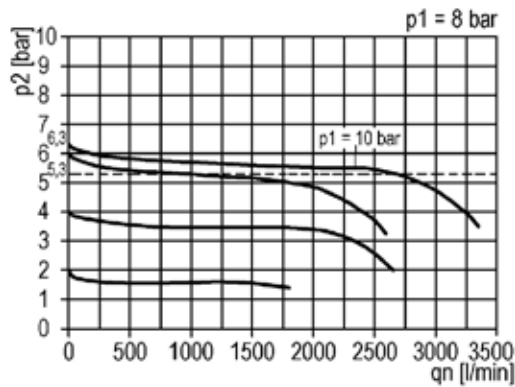
KRG 系列
隱藏壓力表調壓閥

KFRV 系列
安全洩壓閥

KLR 系列
低溫使用調壓閥



KR 1 流量曲線圖



訂購型號 KR1 - G3 - B5 - E - B

① ② ③ ④

| ① | 牙口 |
|----|-------|
| G2 | G 1/4 |
| G3 | G 3/8 |

| ② | P2壓力 |
|----|------------|
| B3 | 0.1~3 bar |
| B5 | 0.5~5 bar |
| B1 | 0.5~10 bar |
| B6 | 0.5~16 bar |

| ③ | 壓力表 |
|----|----------------|
| 無 | 沒有 |
| T | 壓力表50Φ |
| E | 電子壓力表 |
| EP | 電子壓力表 有信號輸出 |

| ④ | 固定架 |
|---|-----|
| 無 | 沒有 |
| B | L型 |

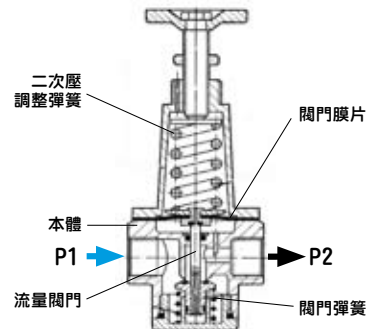
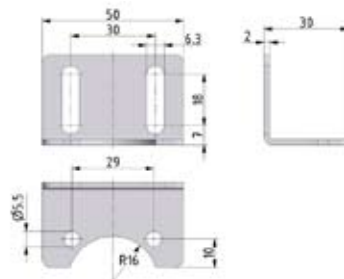


T 壓力表



E 電子壓力表
EP電子壓力表
有信號輸出

B 固定架



◎ 目錄上所有的功能尺寸及公差僅供參考，本公司保有變更之權力並不事先通知。 ◎ 如有任何疑問&特殊需求，請洽詢本公司。

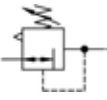


Pressure Regulator

KR4調壓閥 · 大流量 · 高壽命

KORONA®

領導世界創新設計壓縮空氣處理系統
德國製品 Meda In Germany



| 性能 | 型號 | KR4-G6 | KR4-G8 |
|---------------|----|--|--------|
| 氣源牙口 P1→P2 | | G3/4 | G 1 |
| 壓力表 牙口 | | G1/4 | |
| 使用流體 | | 壓縮空氣、不腐蝕性氣體 | |
| 特性 | | 膜片式設計，5,000l/min 大流量，快速逆流洩壓排氣功能，極低的壓降和流量損耗 | |
| 最高進氣壓力 P1 Max | | 25 Bar | |
| P2二次壓力設定範圍 | | (標準 0.5~10bar) · 0.1~3bar · 0.5~6bar · 0.5~16bar | |
| 使用流體&周圍溫度 | | max : 80 °C (能提供更高溫度的訂購) | |
| 安裝方式 | | 不受限制，任意角度 | |
| 產品重量 | | 1.95 Kg | |

KMR 系列
高精度調壓閥

KHR 系列
高壓調壓閥

KHRI 系列
高壓調壓閥

KR 系列
1/4"-2"調壓閥

KRI 系列
1/2"-2"調壓閥

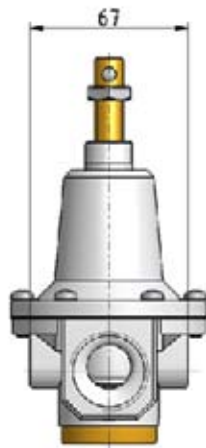
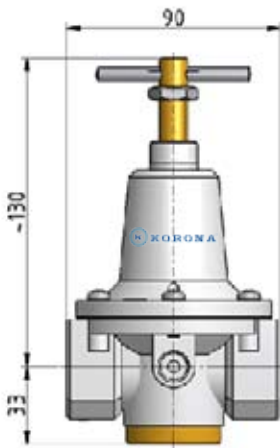
KWR 系列
水用調壓閥

KXR 系列
醫療用調壓閥

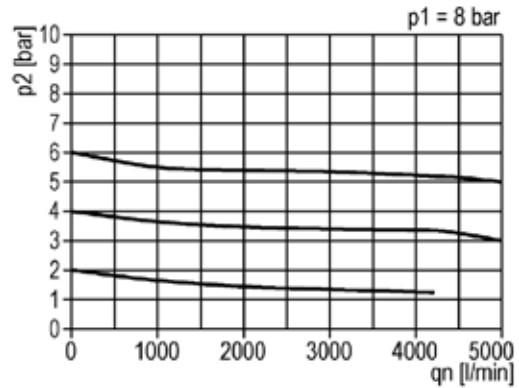
KRG 系列
隱藏壓力表調壓閥

KFRV 系列
安全洩壓閥

KLR 系列
低溫使用調壓閥



KR 4 流量曲線圖



訂購型號 KR4 - G8 - B6 - E - B

① ② ③ ④

| ① | 牙口 |
|----|-------|
| G6 | G 3/4 |
| G8 | G 1 |

| ② | P2壓力 |
|----|------------|
| B3 | 0.1~3 bar |
| B5 | 0.5~5 bar |
| B1 | 0.5~10 bar |
| B6 | 0.5~16 bar |

| ③ | 壓力表 |
|----|----------------|
| 無 | 沒有 |
| T | 壓力表50Φ |
| E | 電子壓力表 |
| EP | 電子壓力表 有信號輸出 |

| ④ | 固定架 |
|---|-----|
| 無 | 沒有 |
| B | L型 |

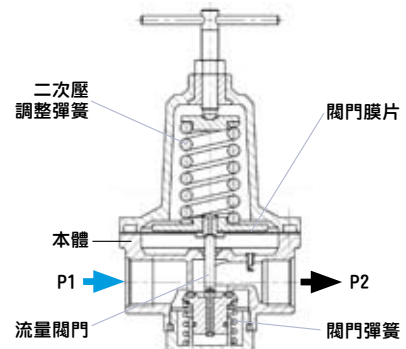
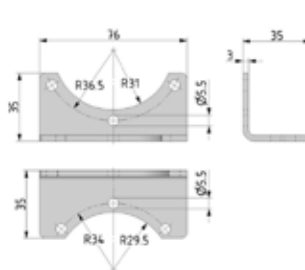


T 壓力表



E 電子壓力表
EP電子壓力表
有信號輸出

B 固定架



◎ 目錄上所有的功能尺寸及公差僅供參考，本公司保有變更之權力並不事先通知。 ◎ 如有任何疑問&特殊需求請洽詢本公司。



| 性能 | 型號 | KR5-G6 | KR5-G8 |
|---------------|----|--|------------|
| 氣源牙口 P1→P2 | | G3/4 | G 1 |
| 壓力表 牙口 | | G1/4 | |
| 使用流體 | | 壓縮空氣、不腐蝕墮性氣體 | |
| 特性 | | 膜片式設計，11,000l/min 大流量，快速逆流洩壓排氣功能，極低的壓降和流量損耗 | |
| 最高進氣壓力 P1 Max | | 25 Bar | |
| P2二次壓力設定範圍 | | (標準 0.5~10bar) , 0.1~3bar , 0.5~6bar , 0.5~16bar | |
| 使用流體&周圍溫度 | | max : 80 °C (能提供更高溫度的訂購) | |
| 安裝方式 | | 不受限制，任意角度 | |
| 產品重量 | | 1.95 Kg | |



KMR 系列
高精密調壓閥

KHR 系列
高壓調壓閥

KHRi 系列
高壓調壓閥

KR 系列
1/4"-2"調壓閥

KRi 系列
1/2"-2"調壓閥

KOR 系列
柴油油用調壓閥

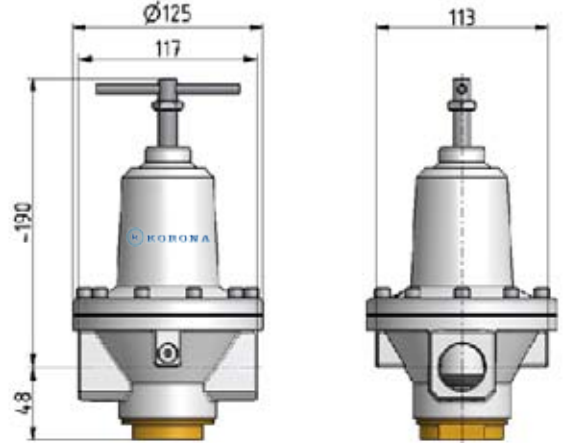
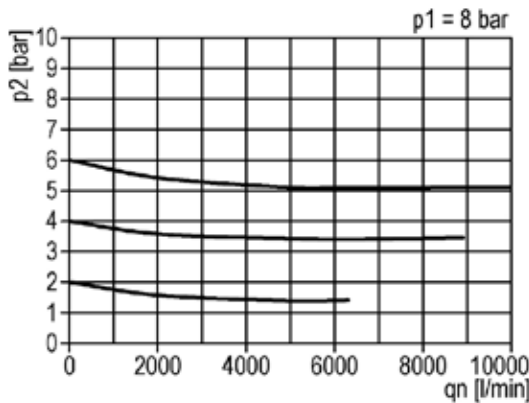
KXR 醫療系列
氧氣用調壓閥

KRG 系列
調整環
隱藏壓力表調壓閥

KFRV 系列
安全洩壓閥

M 系列
壓縮空氣
處理系統

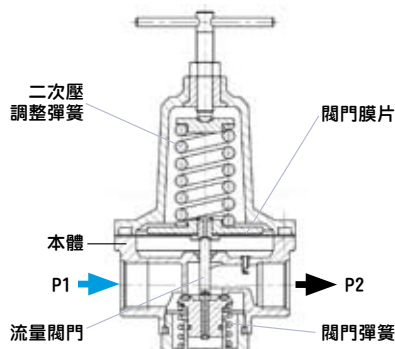
KR 5 流量曲線圖



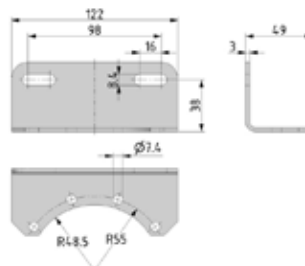
訂購型號 KR5 - G8 - B1 - T - B

① ② ③ ④

| ① | 牙口 | ② | P2壓力 | ③ | 壓力表 | ④ | 固定架 |
|----|-------|----|------------|----|----------------|---|-----|
| G6 | G 3/4 | B3 | 0.1~3 bar | 無 | 沒有 | 無 | 沒有 |
| G8 | G 1 | B5 | 0.5~5 bar | T | 壓力表50Φ | B | L型 |
| | | B1 | 0.5~10 bar | E | 電子壓力表 | | |
| | | B6 | 0.5~16 bar | EP | 電子壓力表 有信號輸出 | | |



B 固定架





Pressure Regulator

KPR7 調壓閥 · 大流量 · 高壽命

KORONA®

領導世界創新設計壓縮空氣處理系統
德國製品 Meda In Germany



| 性能 | 型號 | KPR5-G6 | KPR5-G8 |
|---------------|----|--|---------|
| 氣源牙口 P1→P2 | | G3/4 | G 1 |
| 壓力表 牙口 | | G1/4 | |
| 使用流體 | | 壓縮空氣、不腐蝕性氣體 | |
| 特性 | | 膜片式設計，15,000l/min 大流量，快速逆流洩壓排氣功能，極低的壓降和流量損耗 | |
| 最高進氣壓力 P1 Max | | 25 Bar | |
| P2二次壓力設定範圍 | | (標準 0.5~10bar) , 0.1~3bar , 0.5~6bar , 0.5~16bar | |
| 使用流體&周圍溫度 | | max : 80 °C (能提供更高溫度的訂購) | |
| 安裝方式 | | 不受限制，任意角度 | |
| 產品重量 | | 1.94 Kg | |

KMR 系列
高精密調壓閥

KHR 系列
高壓調壓閥

KHRI 系列
高壓調壓閥

KR 系列
1/4"-2"調壓閥

KRI 系列
1/2"-2"調壓閥

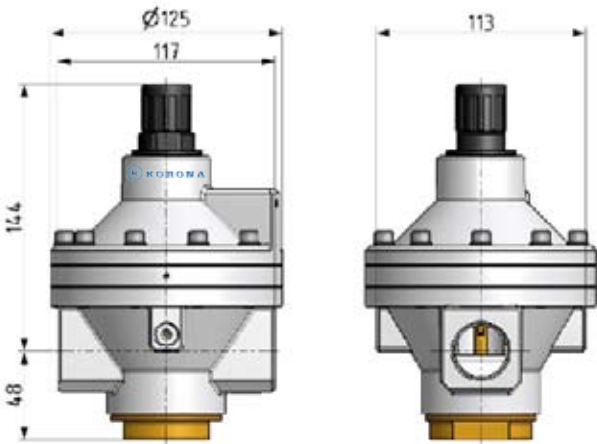
KWR 系列
水用調壓閥

KXR 醫療系列
氧氣用調壓閥

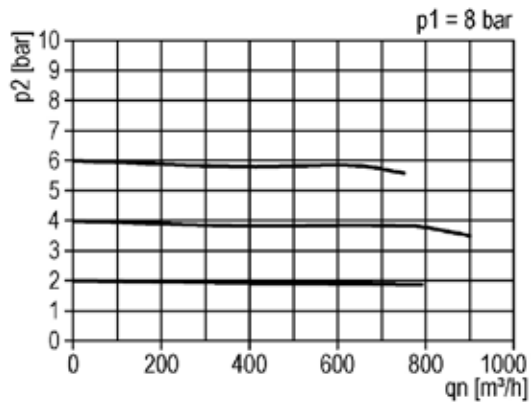
KRG 系列
隱藏壓力表調壓閥

KFRV 系列
安全洩壓閥

KLR 系列
低溫使用調壓閥



KPR 5 流量曲線圖



訂購型號 KPR5 - G8 - B1 - T - B

① ② ③ ④

| ① | 牙口 |
|----|-------|
| G6 | G 3/4 |
| G8 | G 1 |

| ② | P2壓力 |
|----|------------|
| B3 | 0.1~3 bar |
| B5 | 0.5~5 bar |
| B1 | 0.5~10 bar |
| B6 | 0.5~16 bar |

| ③ | 壓力表 |
|----|----------------|
| 無 | 沒有 |
| T | 壓力表50Φ |
| E | 電子壓力表 |
| EP | 電子壓力表 有信號輸出 |

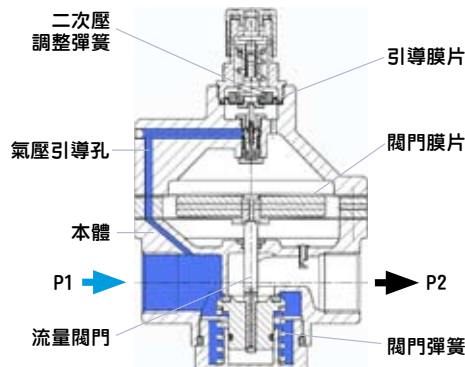
| ④ | 固定架 |
|---|-----|
| 無 | 沒有 |
| B | L型 |



T 壓力表



E 電子壓力表
EP電子壓力表
有信號輸出



◎ 目錄上所有的功能尺寸及公差僅供參考，本公司保有變更之權力並不事先通知。 ◎ 如有任何疑問&特殊需求請洽詢本公司。



| 性能 | 型號 | KR7-G10 | KR7-G12 |
|---------------|----|--|---------|
| 氣源牙口 P1→P2 | | G 1-1/4 | G 1-1/2 |
| 壓力表 牙口 | | G1/4 | |
| 使用流體 | | 壓縮空氣、不腐蝕性氣體 | |
| 特性 | | 膜片式設計，16,500l/min 大流量設計，快速逆流洩壓排氣功能，極低的壓降和流量損耗 | |
| 最高進氣壓力 P1 Max | | 25 Bar | |
| P2二次壓力設定範圍 | | (標準 0.5~10bar) · 0.1~3bar · 0.5~6bar · 0.5~16bar | |
| 使用流體&周圍溫度 | | max : 80 °C (能提供更高溫度的訂購) | |
| 安裝方式 | | 不受限制，任意角度 | |
| 產品重量 | | 2.6 Kg | |



KMR 系列
高精度調壓閥

KHR 系列
高壓調壓閥

KHRI 系列
高壓調壓閥

KR 系列

1/4"-2"調壓閥

KRI 系列
外部引導

KOR 系列
救車油用調壓閥

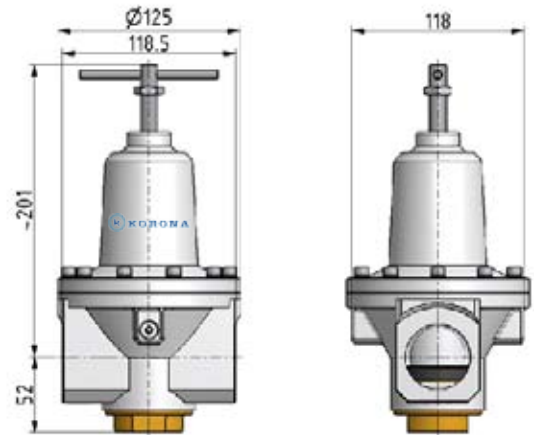
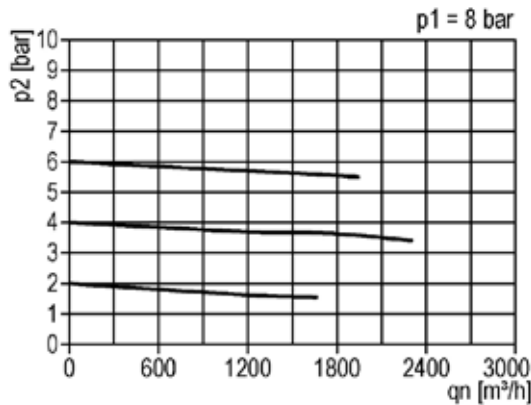
KXR 醫療系列
氧氣用調壓閥

KRG 系列
調整環

KFRV 系列
安全洩壓閥

M 系列
壓縮空氣處理系統

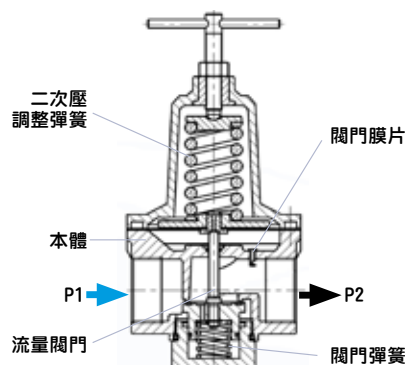
KR 7 流量曲線圖



訂購型號 KR7 - G8 - B1 - T - B

① ② ③ ④

| ① | 牙口 | ② | P2壓力 | ③ | 壓力表 | ④ | 固定架 |
|-----|---------|----|------------|----|----------------|---|-----|
| G10 | G 1-1/4 | B3 | 0.1~3 bar | 無 | 沒有 | 無 | 沒有 |
| G12 | G 1-1/2 | B5 | 0.5~5 bar | T | 壓力表50Φ | B | L型 |
| | | B1 | 0.5~10 bar | E | 電子壓力表 | | |
| | | B6 | 0.5~16 bar | EP | 電子壓力表 有信號輸出 | | |



T 壓力表



E 電子壓力表
EP電子壓力表
有信號輸出

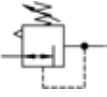


Pressure Regulator

KORONA®

KPR7 調壓閥 · 大流量 · 極低壓降 & 流量耗損

領導世界創新設計壓縮空氣處理系統
德國製品 Meda In Germany



| 性能 | 型號 | KPR7-G10 | KPR7-G12 |
|---------------|----|--|----------|
| 氣源牙口 P1→P2 | | G 1-1/4 | G 1-1/2 |
| 壓力表 牙口 | | G1/4 | |
| 使用流體 | | 壓縮空氣、不腐蝕性氣體 | |
| 特性 | | 多層膜片式設計，40,000l/min 大流量設計，快速逆流洩壓排氣功能，極低的壓降和流量損耗 | |
| 最高進氣壓力 P1 Max | | 25 Bar | |
| P2二次壓力設定範圍 | | (標準 0.5~10bar) · 0.1~3bar · 0.5~6bar · 0.5~16bar | |
| 使用流體&周圍溫度 | | max : 60 °C (能提供更高溫度的訂購) | |
| 安裝方式 | | 不受限制，任意角度 | |
| 產品重量 | | 2.09 Kg | |

KMR 系列
高精度調壓閥

KHR 系列
高壓調壓閥

KHRI 系列
高壓調壓閥

KR 系列
1/4"-2"調壓閥

KRI 系列
1/2"-2"調壓閥

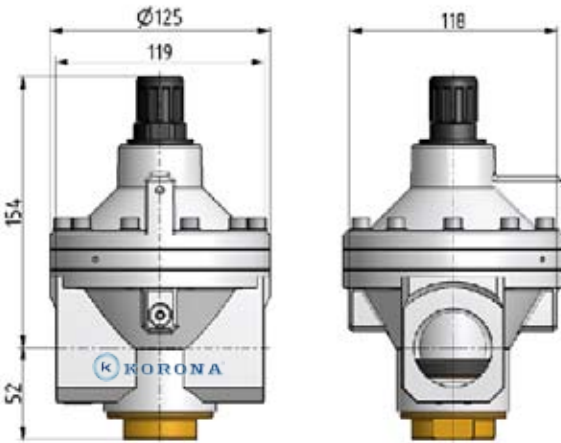
KWR 系列
水用調壓閥

KXR 醫療系列
氧氣用調壓閥

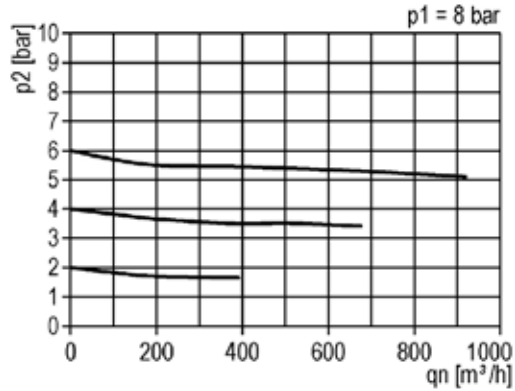
KRG 系列
隱藏壓力表調壓閥

KFRV 系列
安全洩壓閥

KLR 系列
低溫使用調壓閥



KPR 7 流量曲線圖



訂購型號 KPR7 - G12 - B1 - T - B

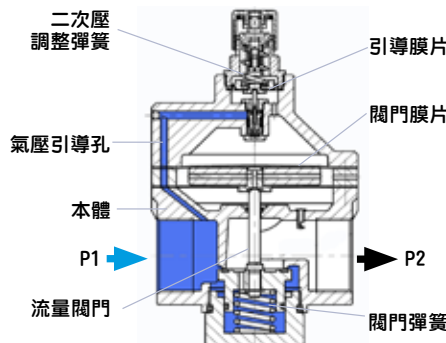
| 1 | 2 | 3 | 4 |
|-------------|---------------|-------------------|------|
| 牙口 | P2壓力 | 壓力表 | 固定架 |
| G10 G 1-1/4 | B3 0.1~3 bar | 無 沒有 | 無 沒有 |
| G12 G 1-1/2 | B5 0.5~5 bar | T 壓力表50Φ | B L型 |
| | B1 0.5~10 bar | E 電子壓力表 | |
| | B6 0.5~16 bar | EP 電子壓力表 有信號輸出 | |



T 壓力表



E 電子壓力表
EP 電子壓力表
有信號輸出



◎ 目錄上所有的功能尺寸及公差僅供參考，本公司保有變更之權力並不事先通知。 ◎ 如有任何疑問&特殊需求請洽詢本公司。



| 性能 | 型號 | KPR8-G12 | KPR8-G16 |
|---------------|----|--|----------|
| 氣源牙口 P1→P2 | | G 1-1/2 | G 2 |
| 壓力表 牙口 | | G1/4 (P1&P2雙壓力表設計) | |
| 使用流體 | | 壓縮空氣、不腐蝕性氣體 | |
| 特性 | | 多層膜片式設計, 50,000l/min 大流量設計, 快速逆流洩壓排氣功能, 極低的壓降和流量損耗 | |
| 最高進氣壓力 P1 Max | | 25 Bar | |
| P2二次壓力設定範圍 | | (標準 0.5~10bar) · 0.1~3bar · 0.5~6bar · 0.5~16bar | |
| 使用流體&周圍溫度 | | max : 60 °C (能提供更高溫度的訂購) | |
| 安裝方式 | | 不受限制, 任意角度 | |
| 產品重量 | | 5.67 Kg | |



KMR 系列
高精度調壓閥

KHR 系列
高壓調壓閥

KHRI 系列
高壓調壓閥

KHRI 系列
外部引導

KR 系列
1/4"-2"調壓閥

KRI 系列
外部引導
1/2"-2"調壓閥

KOR 系列
救車油用調壓閥

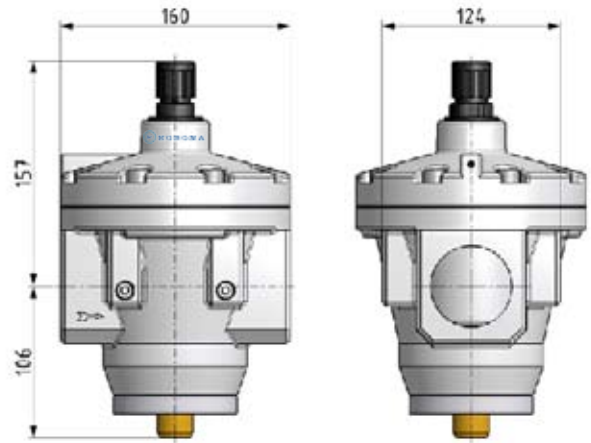
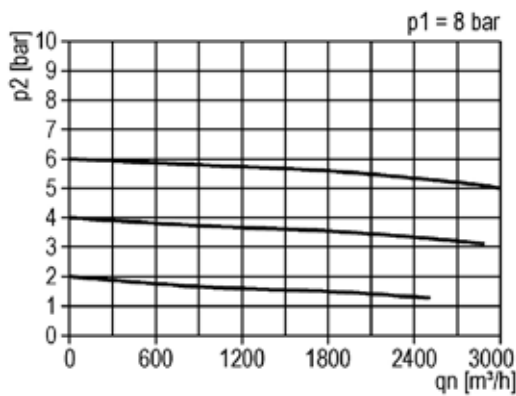
KXR 醫療系列
氣瓶用調壓閥

KRG 系列
調整環
隱藏壓力表調壓閥

KFRV 系列
安全洩壓閥

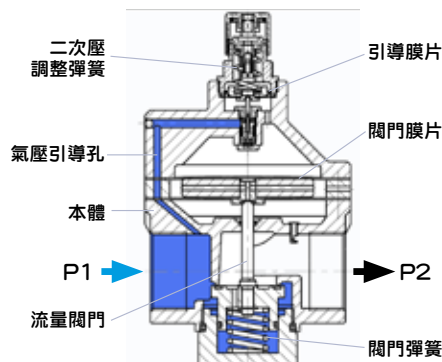
M 系列
壓縮空氣
處理系統

KPR 8 流量曲線圖



訂購型號 KPR8 - G16 - B1 - T - B

| 1 | 2 | 3 | 4 |
|-------------|---------------|-------------------|------|
| 牙口 | P2壓力 | 壓力表 | 固定架 |
| G12 G 1-1/2 | B3 0.1~3 bar | 無 沒有 | 無 沒有 |
| G16 G 2 | B5 0.5~5 bar | T 壓力表50Φ | B L型 |
| | B1 0.5~10 bar | E 電子壓力表 | |
| | B6 0.5~16 bar | EP 電子壓力表 有信號輸出 | |



T 壓力表



E 電子壓力表
EP電子壓力表
有信號輸出

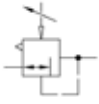


Pressure-Pilot Regulator

KRi4 外部氣壓引導調壓閥 · 大流量 · 極低流量耗損

KORONA®

領導世界創新設計壓縮空氣處理系統
德國製品 Meda In Germany



| 性能 | 型號 | KRi 4-G4 |
|---------------|----|--|
| 氣源牙口 P1→P2 | | G 1/2 |
| 壓力表 & 氣壓引導孔牙口 | | G1/4 |
| 使用流體 | | 壓縮空氣、不腐蝕性氣體 |
| 特性 | | 膜片式設計，5,000l/min 大流量設計，快速逆流洩壓排氣功能，極低的壓降和流量損耗 |
| P1 最高一次進氣壓力 | | 25 bar |
| P2最高二次減壓壓力 | | 0.5 ~16bar |
| 使用流體&周圍溫度 | | max : 80 °C (能提供更高溫度的訂購) |
| 安裝方式 | | 不受限制，任意角度 |
| 產品重量 | | 0.854 Kg |

KMR 系列
高精度調壓閥

KHR 系列
高壓調壓閥

KHRI 系列
高壓調壓閥
外部引導

KR 系列
1/4"-2"調壓閥

KRI 系列
1/2"-2"調壓閥
外部引導

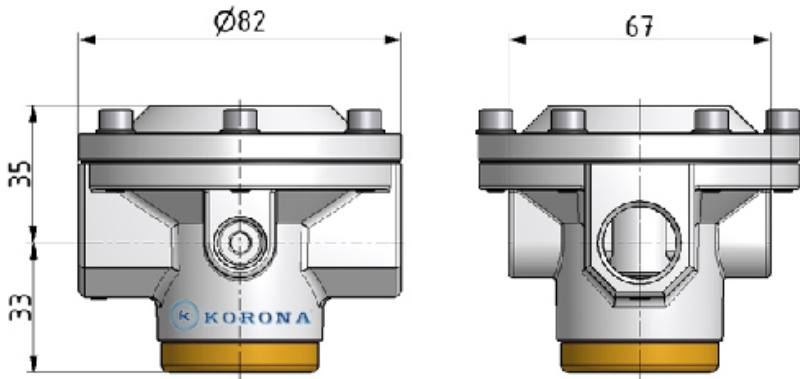
KWR 系列
水用調壓閥

KXR 醫療系列
氧氣用調壓閥

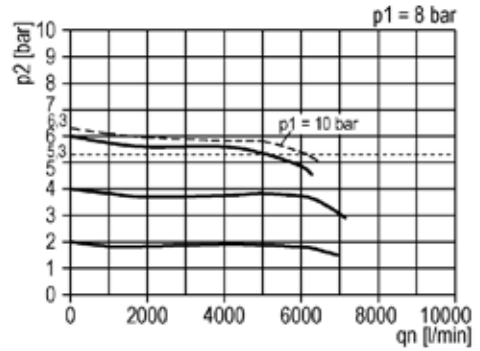
KRG 系列
隱藏壓力表調壓閥

KFRV 系列
安全洩壓閥

KLR 系列
低溫使用調壓閥



KHRI 4 流量曲線圖



訂購型號 KRi4 - G4 - T

| | | | |
|----|-------|---|-----|
| ① | 牙口 | ② | 壓力表 |
| G4 | G 1/2 | 無 | 沒有 |
| | | T | 壓力表 |

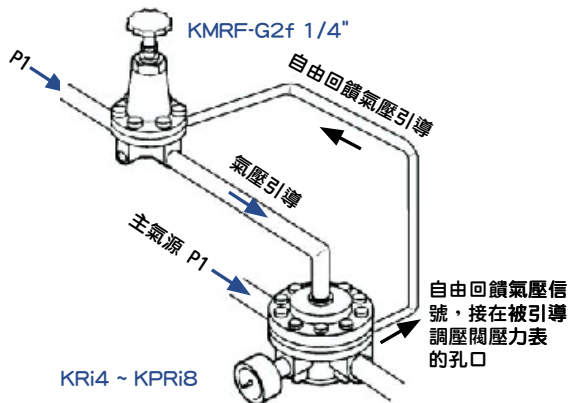


T 壓力表

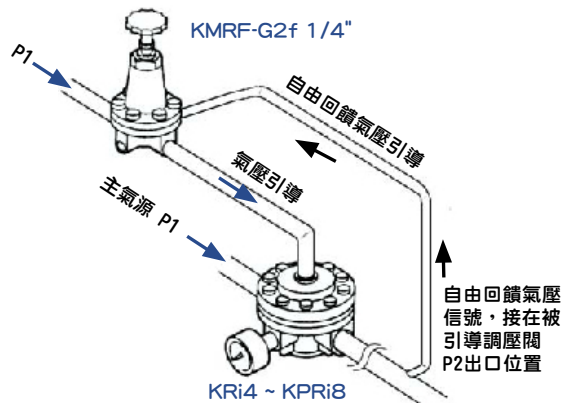


E 電子壓力表
EP電子壓力表
有信號輸出

運用1:控制KMRI&KRI配管裝置方法



運用2:控制KMRI&KRI配管裝置方法



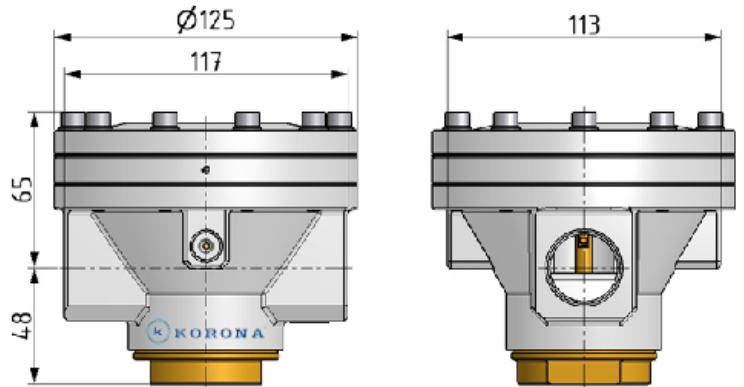
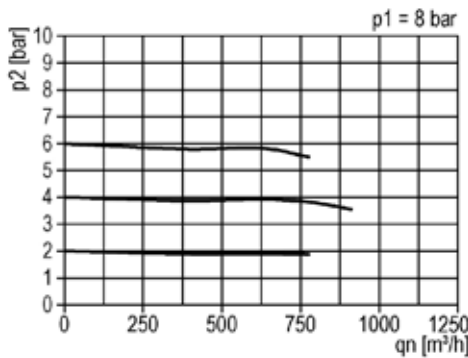
◎ 目錄上所有的功能尺寸及公差僅供參考，本公司保有變更之權力並不事先通知。 ◎ 如有任何疑問&特殊需求，請洽詢本公司。



| 性能 | 型號 | KRi 5-G6 | KRi 5-G8 |
|---------------|----|--|----------|
| 氣源牙口 P1→P2 | | G 3/4 | G 1 |
| 壓力表 & 氣壓引導孔牙口 | | G1/4 | |
| 使用流體 | | 壓縮空氣、不腐蝕墮性氣體 | |
| 特性 | | 多層膜片式設計, 11,000l/min 大流量設計, 快速逆流洩壓排氣功能, 極低的壓降和流量損耗 | |
| P1最高一次進氣壓力 | | 25 bar | |
| P2最高二次減壓壓力 | | 0.5 ~16 bar | |
| 使用流體&周圍溫度 | | max : 80 °C (能提供更高溫度的訂購) | |
| 安裝方式 | | 不受限制, 任意角度 | |
| 產品重量 | | 1.98 Kg | |



KHRi 5 流量曲線圖



T 壓力表

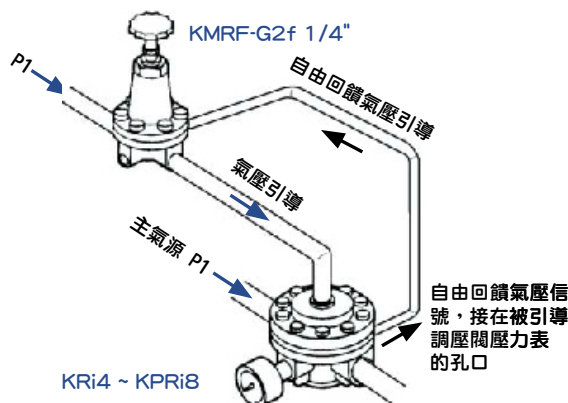


E 電子壓力表
EP 電子壓力表
有信號輸出

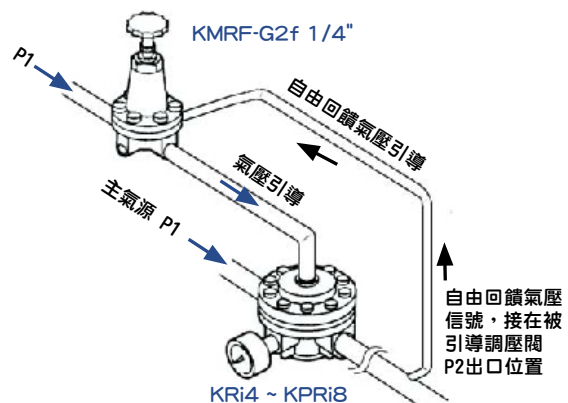
訂購型號 KRi5 - G8 - T

| 1 | 牙口 | 2 | 壓力表 |
|----|-------|---|-----|
| G6 | G 3/4 | 無 | 沒有 |
| G8 | G 1 | T | 壓力表 |

運用1: 控制KMRi&KRi配管裝置方法



運用2: 控制KMRi&KRi配管裝置方法



KMR 系列
高精度調壓閥

KHR 系列
高壓調壓閥

KHRi 系列
高壓調壓閥

KR 系列
1/4"-2"調壓閥

KRi 系列
外部引導

KOR 系列
柴油用調壓閥

KXR 醫療系列
氣壓用調壓閥

KRG 系列
調整環
隱藏壓力表調壓閥

KFRV 系列
安全洩壓閥

M 系列
壓縮空氣
處理系統

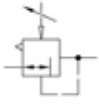


Pressure-Pilot Regulator

KRi7 外部氣壓引導調壓閥 · 大流量 · 極低流量耗損

KORONA®

領導世界創新設計壓縮空氣處理系統
德國製品 Meda In Germany



| 性能 | 型號 | KRi 7-G10 | KRi 7-G12 |
|---------------|----|---|-----------|
| 氣源牙口 P1→P2 | | G 1-1/4 | G 1-1/2 |
| 壓力表 & 氣壓引導孔牙口 | | G1/4 | |
| 使用流體 | | 壓縮空氣、不腐蝕性氣體 | |
| 特性 | | 多層膜片式設計，40,000l/min 大流量設計，快速逆流洩壓排氣功能，極低的壓降和流量損耗 | |
| P1 最高一次進氣壓力 | | 25 bar | |
| P2 最高二次減壓壓力 | | 0.5 ~ 16bar | |
| 使用流體 & 周圍溫度 | | max : 80 °C (能提供更高溫度的訂購) | |
| 安裝方式 | | 不受限制，任意角度 | |
| 產品重量 | | 2.19 Kg | |

KMR 系列
高精度調壓閥

KHR 系列
高壓調壓閥

KHRI 系列
高壓調壓閥

KHRI 系列
外部引導

KR 系列
1/4"-2"調壓閥

KRI 系列
外部引導
1/2"-2"調壓閥

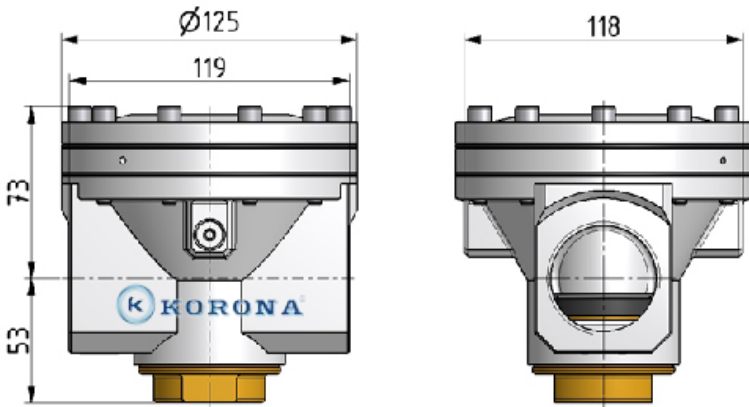
KWR 系列
水用調壓閥

KXR 系列
醫療用調壓閥

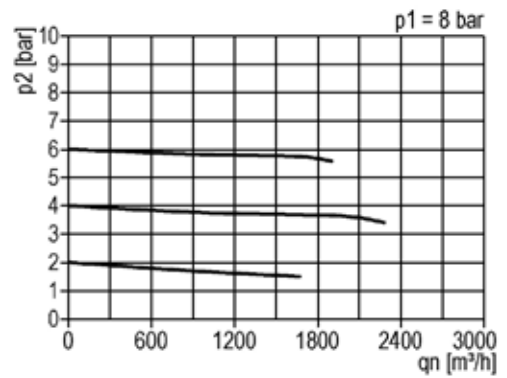
KRG 系列
隱藏壓力表調壓閥

KFRV 系列
安全洩壓閥

KLR 系列
低溫使用調壓閥



KRi 7 流量曲線圖



訂購型號 KRi7 - G12 - T

| 1 | 牙口 | 2 | 壓力表 |
|-----|---------|---|-----|
| G10 | G 1-1/4 | 無 | 沒有 |
| G12 | G 1-1/2 | T | 壓力表 |

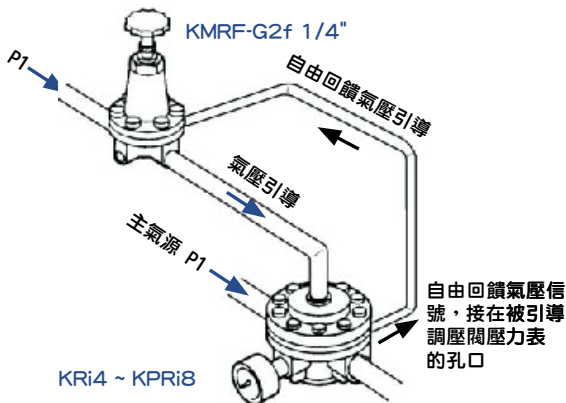


T 壓力表

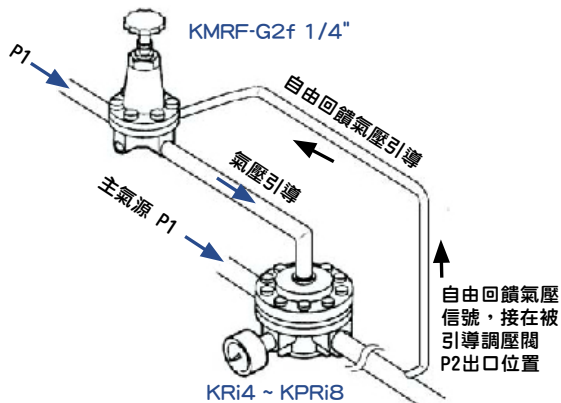


E 電子壓力表
EP 電子壓力表
有信號輸出

運用1: 控制KMRi & KRi 配管裝置方法



運用2: 控制KMRi & KRi 配管裝置方法



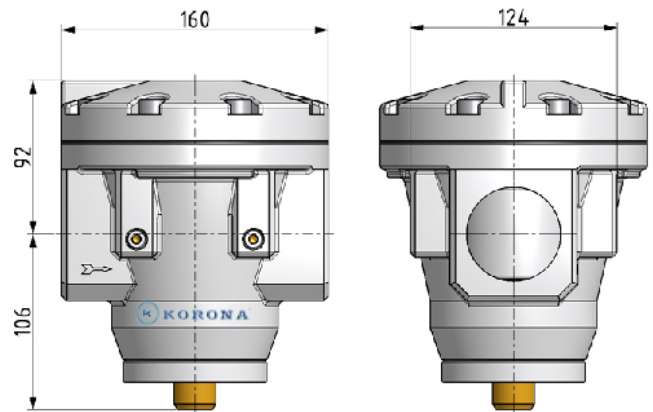
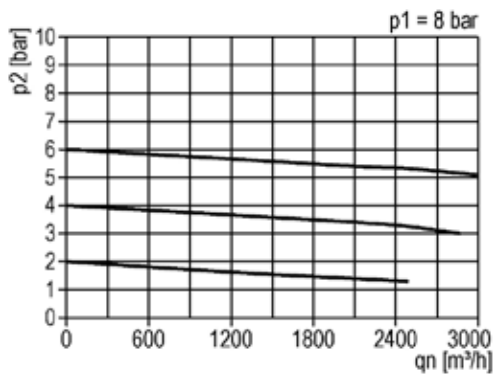
◎ 目錄上所有的功能尺寸及公差僅供參考，本公司保有變更之權力並不事先通知。 ◎ 如有任何疑問 & 特殊需求，請洽詢本公司。



| 性能 | 型號 | KPRi8-G12 | KPRi8-G16 |
|------------|----|---|-----------|
| 氣源牙口 P1→P2 | | G 1-1/2 | G 2 |
| 壓力表 牙口 | | G1/4 (P1&P2雙壓力表設計) | |
| 使用流體 | | 壓縮空氣、不腐蝕墮性氣體 | |
| 特性 | | 多層膜片式 設計, 50,000l/min 大流量設計, 快速逆流洩壓排氣功能, 極低的壓降和流量損耗 | |
| P1最高一次進氣壓力 | | 25 bar | |
| P2最高二次減壓壓力 | | 0.5 ~16bar | |
| 使用流體&周圍溫度 | | max : 80 °C (能提供更高溫度的訂購) | |
| 安裝方式 | | 不受限制, 任意角度 | |
| 產品重量 | | 2.94 Kg | |



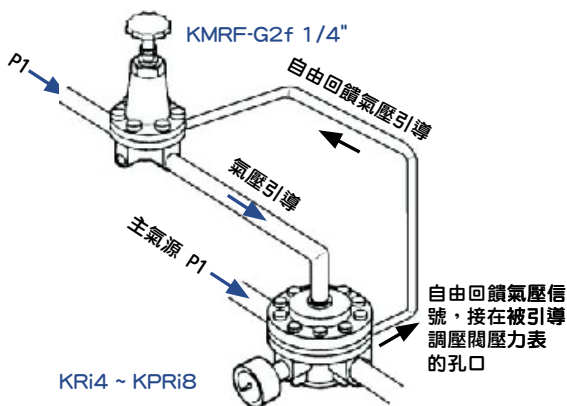
KPRi 8 流量曲線圖



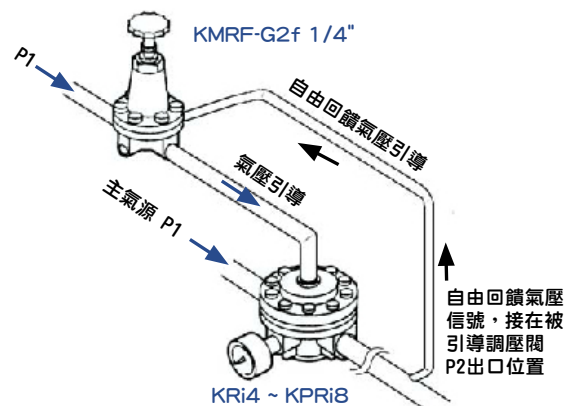
訂購型號 KPRi8 - G16 - T

| ① | 牙口 | ② | 壓力表 |
|-----|---------|---|-----|
| G12 | G 1-1/2 | 無 | 沒有 |
| G16 | G 2 | T | 壓力表 |

運用 1: 控制KMRI&KRI配管裝置方法



運用 2: 控制KMRI&KRI配管裝置方法



KMR 系列
高精密調壓閥

KHR 系列
高壓調壓閥

KHRI 系列
高壓調壓閥

KR 系列
1/4"-2"調壓閥

KRI 系列
1/2"-2"調壓閥

KOR 系列
救車油用調壓閥

KXR 醫療系列
氧氣用調壓閥

KRG 系列
調整環
隱藏壓力表調壓閥

KFRV 系列
安全洩壓閥

M 系列
壓縮空氣
處理系統

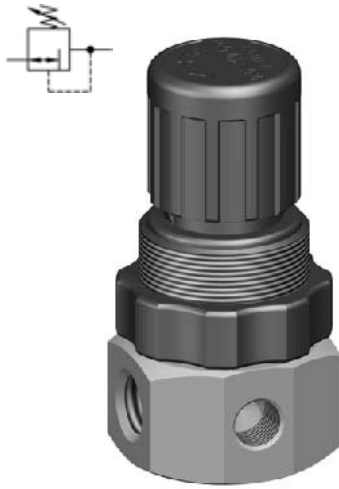


Pressure Regulator for water

KORONA®

領導世界創新設計壓縮空氣處理系統
德國製品 Meda In Germany

KWR-G1&G2 水用迷你型調壓閥



| 性能 | 型號 | KWR-G1 | KWR-G2 |
|---------------|----|--|--------|
| 氣源牙口 P1→P2 | | G 1/8 | G 1/4 |
| 壓力表 牙口 | | G1/8 | |
| 使用流體 | | 水、壓縮空氣 | |
| 特性 | | 膜片式設計 350 l/min，沒有逆流洩壓功能 | |
| 最高進氣壓力 P1 Max | | 25 Bar | |
| P2二次壓力設定範圍 | | (標準 0.5~10bar) , 0.1~3bar , 0.5~6bar , 0.5~16bar | |
| 使用流體&周圍溫度 | | max : 50 °C | |
| 安裝方式 | | 不受限制，任意角度 | |
| 產品重量 | | 0.2 Kg | |

KMR 系列
高精度調壓閥

KHR 系列
高壓調壓閥

KHRI 系列
高壓調壓閥
系列外引導

KR 系列
1/4"-2"調壓閥

KRI 系列
1/2"-2"調壓閥
系列外引導

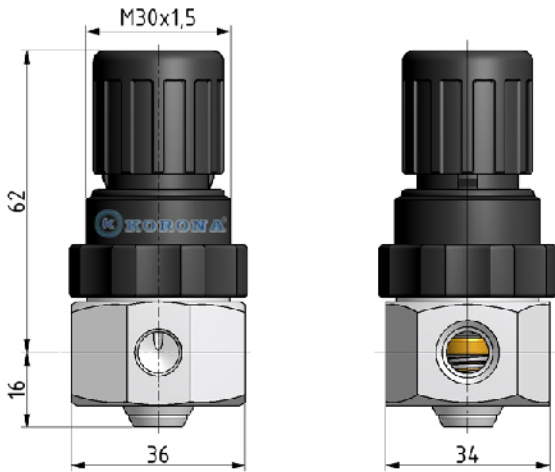
KWR 系列
水用調壓閥

KXR 醫療系列
氧氣用調壓閥

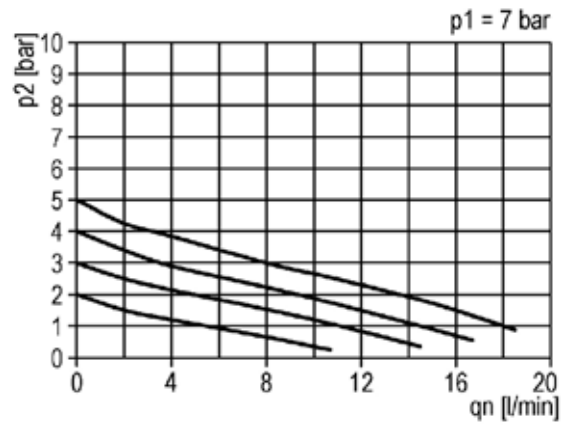
KRG 系列
隱藏壓力表調壓閥

KFRV 系列
安全洩壓閥

KLR 系列
低溫使用調壓閥



KWR 水流量曲線圖



訂購型號 KWR - G2 - B1 - T - B

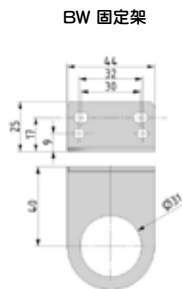
| 1 | 2 | 3 | 4 |
|----|--|--|---------------|
| 牙口 | P2壓力 | 壓力表 | 固定架 |
| G2 | B3 0.1~3 bar B5 0.5~5 bar B1 0.5~10 bar B6 0.5~16 bar | 無 沒有 T 壓力表Φ40 E 電子壓力表 EP 電子壓力表有信號輸出 | 無 沒有 BW L型 |



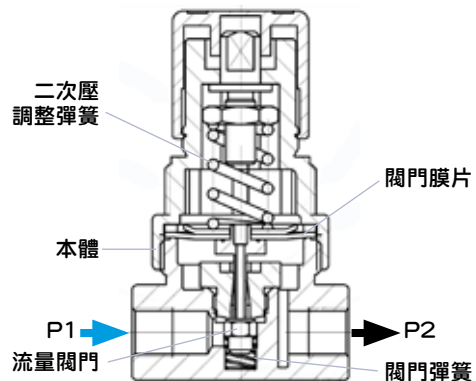
T 壓力表



E 電子壓力表
EP 電子壓力表有信號輸出



BW 固定架



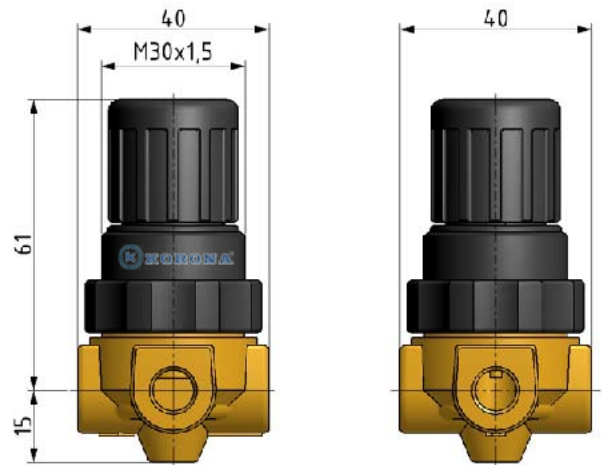
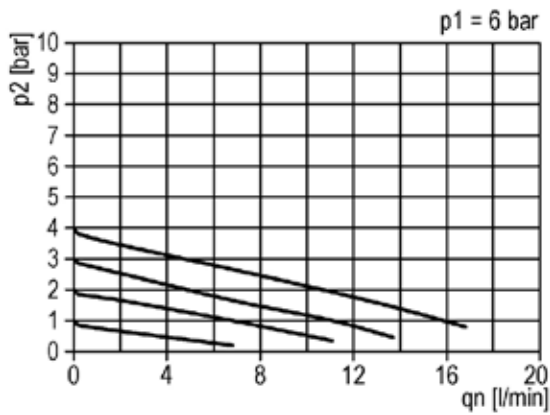
◎ 目錄上所有的功能尺寸及公差僅供參考，本公司保有變更之權力並不事先通知。◎ 如有任何疑問&特殊需求，請洽詢本公司。



| 性能 | 型號 | KOR-G1 | KOR-G2 |
|---------------|----|--|--------|
| 氣源牙口 P1→P2 | | G 1/8 | G 1/4 |
| 壓力表 牙口 | | G1/8 | |
| 使用流體 | | 煞車油、壓縮空氣 | |
| 特性 | | 膜片式設計 300 l/min，沒有逆流洩壓功能 | |
| 最高進氣壓力 P1 Max | | 25 Bar | |
| P2二次壓力設定範圍 | | (標準 0.5~10bar) , 0.1~3bar , 0.5~6bar , 0.5~16bar | |
| 使用流體&周圍溫度 | | max : 50 °C | |
| 安裝方式 | | 不受限制，任意角度 | |
| 產品重量 | | 0.2 Kg | |

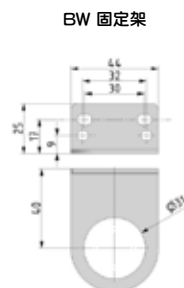
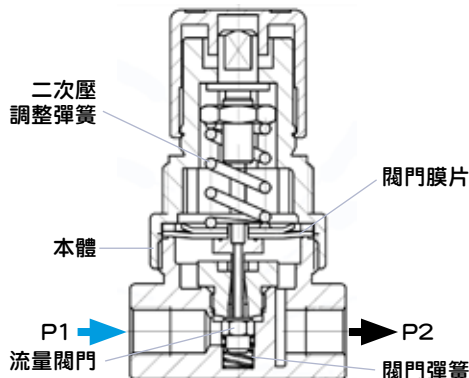


KOR 煞車油流量曲線圖



訂購型號 KOR - G2 - B1 - T - B

| 1 | 牙口 | 2 | P2壓力 | 3 | 壓力表 | 4 | 固定架 |
|----|-------|----|------------|----|----------------|----|-----|
| G2 | G 1/4 | B3 | 0.1~3 bar | 無 | 沒有 | 無 | 沒有 |
| | | B5 | 0.5~5 bar | T | 壓力表Φ40 | BW | L型 |
| | | B1 | 0.5~10 bar | E | 電子壓力表 | | |
| | | B6 | 0.5~16 bar | EP | 電子壓力表 有信號輸出 | | |



T 壓力表



E 電子壓力表
EP電子壓力表
有信號輸出

© 目錄上所有的功能尺寸及公差僅供參考，本公司保有變更之權力並不事先通知。 © 如有任何疑問&特殊需求請洽詢本公司。

KMR 系列
高精度調壓閥

KHR 系列
高壓調壓閥

KHRI 系列
高壓調壓閥

KHRI 系列
外部引導

KR 系列
1/4"-2"調壓閥

KRI 系列
外部引導
1/2"-2"調壓閥

KOR 系列
煞車油用調壓閥

KXR 醫療系列
氧氣用調壓閥

KRG 系列
調整環
隱藏壓力表調壓閥

KFRV 系列
安全洩壓閥

M 系列
壓縮空氣
處理系統

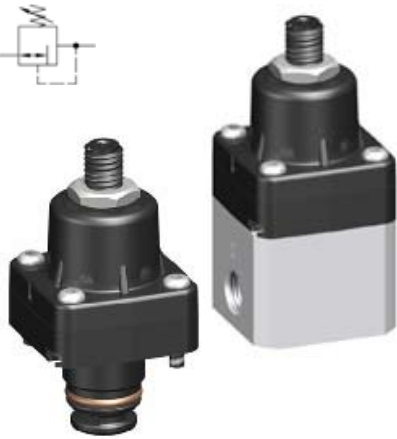


Pressure Regulator for oxygen

KXRF-36 氧氣用面板式 - 迷你型調壓閥

KORONA®

領導世界創新設計壓縮空氣處理系統
德國製品 Meda In Germany



| 性能 | 型號 | KXRF-36 | KXRF36-G1 |
|---------------|----|---------------------------|-------------|
| 氣源牙口 P1→P2 | | 插式面板 | G1/8 |
| 壓力表 牙口 | | | G1/8 |
| 使用流體 | | 氧氣、壓縮空氣、不腐蝕墮性氣體、二氧化氮 | |
| 特性 | | 膜片式設計 250 l/min, 沒有逆流洩壓功能 | |
| 最高進氣壓力 P1 Max | | 10 bar | |
| P2二次壓力設定範圍 | | 0.2~2.8bar, 0.2~4 bar | 0.2~2.8 bar |
| 使用流體&周圍溫度 | | max: - 5 °C ~ 95 °C | |
| 安裝方式 | | 不受限制, 任意角度 | |
| 產品重量 | | 0.06 Kg | 0.108 Kg |

KMR 系列
高精度調壓閥

KHR 系列
高壓調壓閥

KHRI 系列
高壓調壓閥

KR 系列
1/4"-2"調壓閥

KRI 系列
1/2"-2"調壓閥

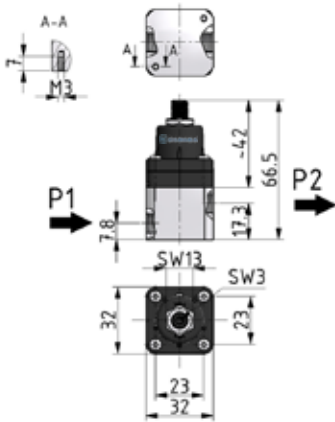
KWR 系列
水用調壓閥

KXR 醫療系列
氧氣用調壓閥

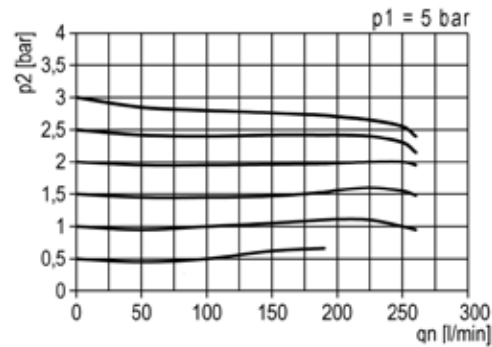
KRG 系列
隱藏壓力表調壓閥

KFRV 系列
安全洩壓閥

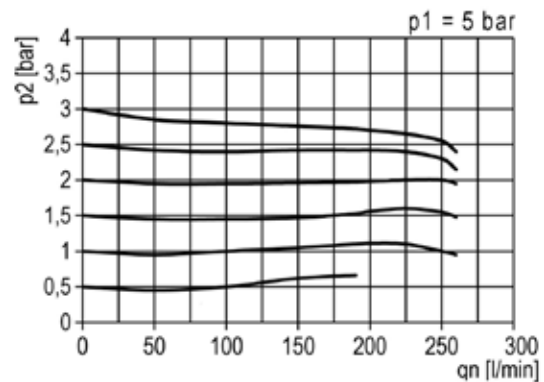
KLR 系列
低溫使用 調壓閥



KXFR36-G1 氧氣流量曲線圖



KXFR-36 氧氣流量曲線圖



訂購型號 KXFR36 - B1 - T

| 1 | P2壓力 |
|----|-------------|
| B2 | 0.2~2.8 bar |
| B6 | 0.2~4 bar |

| 2 | 壓力表 |
|----|----------------|
| T | 壓力表Φ40 |
| E | 電子壓力表 |
| EP | 電子壓力表 有信號輸出 |



T 壓力表

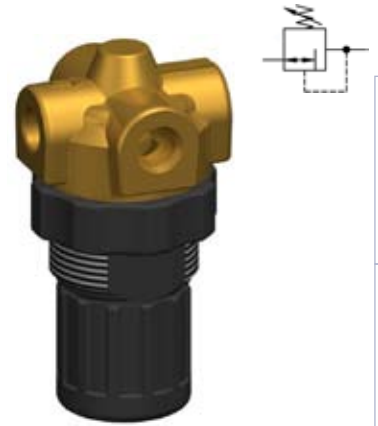


E 電子壓力表
EP電子壓力表
有信號輸出

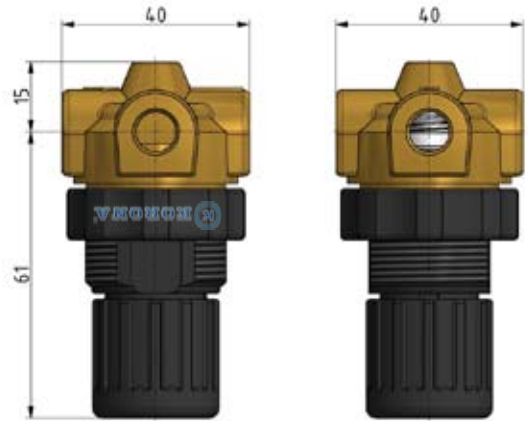
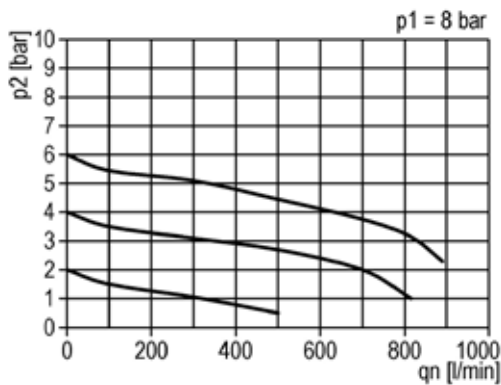
◎ 目錄上所有的功能尺寸及公差僅供參考, 本公司保有變更之權力並不事先通知。 ◎ 如有任何疑問&特殊需求, 請洽詢本公司。



| 性能 | 型號 | KXRS-G1 | KXRS-G2 |
|---------------|----|-------------------------------|--------------|
| 氣源牙口 P1→P2 | | G 1/8 | G 1/4 |
| 壓力表 牙口 | | G1/8 | |
| 使用流體 | | 氧氣、壓縮空氣、不腐蝕墮性氣體、二氧化氮 | |
| 特性 | | 膜片式設計 330 l/min, 沒有逆流洩壓功能 | |
| 最高進氣壓力 P1 Max | | 14 Bar | |
| P2二次壓力設定範圍 | | 0.1~3bar, 0.5~6bar, 0.5~10bar | |
| 使用流體&周圍溫度 | | max: 50 °C | |
| 安裝方式 | | 不受限制, 任意角度 | |
| 產品重量 | | 0.2 Kg | |

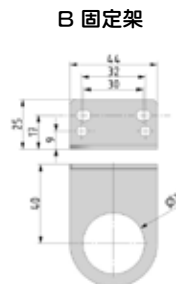
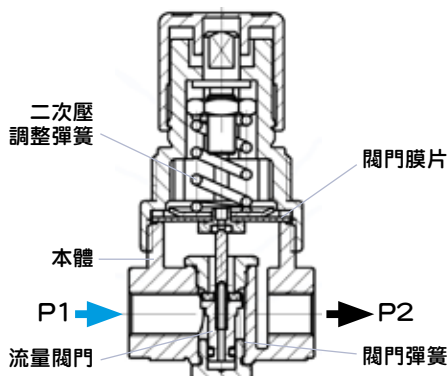


KXSR 氧氣流量曲線圖



訂購型號 KXSR - G2 - B1 - T - B

| 1 | 牙口 | 2 | P2壓力 | 3 | 壓力表 | 4 | 固定架 |
|----|------|----|------------|----|----------------|---|-----|
| G1 | G1/8 | B2 | 0.2~3 bar | 無 | 沒有 | 無 | 沒有 |
| G2 | G1/4 | B6 | 0.5~6 bar | T | 壓力表Φ40 | B | L型 |
| | | B1 | 0.5~10 bar | E | 電子壓力表 | | |
| | | | | EP | 電子壓力表 有信號輸出 | | |



T 壓力表



E 電子壓力表
EP 電子壓力表
有信號輸出

© 目錄上所有的功能尺寸及公差僅供參考，本公司保有變更之權力並不事先通知。 © 如有任何疑問&特殊需求請洽詢本公司。

KMR 系列
高精度調壓閥

KHR 系列
高壓調壓閥

KHRI 系列
高壓調壓閥

KR 系列
1/4"-2"調壓閥

KRI 系列
1/2"-2"調壓閥

KOR 系列
救車油用調壓閥

KXR 醫療系列
氧氣用調壓閥

KRG 系列
調整環
隱藏壓力表調壓閥

KFRV 系列
安全洩壓閥

M 系列
壓縮空氣
處理系統

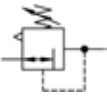


Pressure Regulator for oxygen

KXR-F 氧氣用面板式 - 迷你型調壓閥

KORONA®

領導世界創新設計壓縮空氣處理系統
德國製品 Meda In Germany



| 性能 | 型號 | KXR-F |
|---------------|----|-----------------------------------|
| 氣源牙口 P1→P2 | | 法蘭面板式固定 |
| 壓力表 牙口 | | |
| 使用流體 | | 氧氣、壓縮空氣、不腐蝕性氣體、二氧化氮 |
| 特性 | | M型波浪膜片式設計 370 l/min，沒有逆流洩壓功能 |
| 最高進氣壓力 P1 Max | | 10 bar |
| P2二次壓力設定範圍 | | 0.2~2.5 bar，0.2~3.5 bar，0.2~8 bar |
| 使用流體&周圍溫度 | | max : 50 °C |
| 安裝方式 | | 不受限制，任意角度 |
| 產品重量 | | 0.068 Kg |

KMR 系列
高精度調壓閥

KHR 系列
高壓調壓閥

KHRI 系列
高壓調壓閥

KR 系列
1/4"-2"調壓閥

KRI 系列
1/2"-2"調壓閥

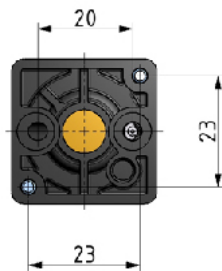
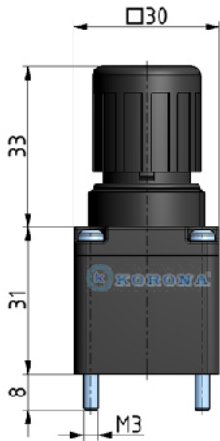
KWR 系列
水用調壓閥

KXR 醫療系列
氧氣用調壓閥

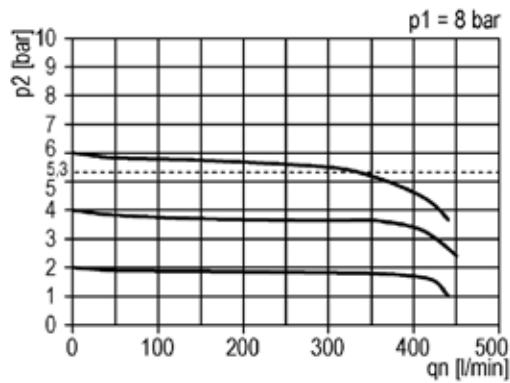
KRG 系列
隱藏壓力表調壓閥

KFRV 系列
安全洩壓閥

KLR 系列
低溫使用調壓閥



KXR-F 氧氣流量曲線圖



訂購型號 KXR - F - B1 - T

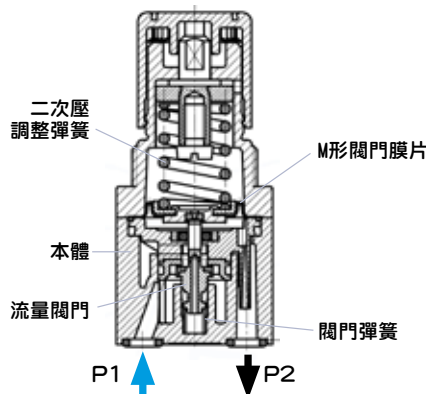
| 1 | 牙口 | 2 | P2壓力 | 3 | 壓力表 |
|---|------|----|-------------|----|----------------|
| F | 面板固定 | B2 | 0.2~2.5 bar | 無 | 沒有 |
| | | B3 | 0.2~3.5 bar | T | 壓力表Φ40 |
| | | B8 | 0.2~8 bar | E | 電子壓力表 |
| | | | | EP | 電子壓力表 有信號輸出 |



T 壓力表



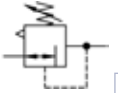
E 電子壓力表
EP 電子壓力表
有信號輸出



◎ 目錄上所有的功能尺寸及公差僅供參考，本公司保有變更之權力並不事先通知。 ◎ 如有任何疑問&特殊需求，請洽詢本公司。



| 性能 | 型號 | KXR-G2 |
|---------------|----|------------------------------|
| 氣源牙口 P1→P2 | | G 1/4 |
| 壓力表 牙口 | | G1/8 |
| 使用流體 | | 氧氣、壓縮空氣、不腐蝕性氣體、二氧化氮 |
| 特性 | | M型波浪膜片式設計 360 l/min，沒有逆流洩壓功能 |
| 最高進氣壓力 P1 Max | | 8 Bar |
| P2二次壓力設定範圍 | | 0.2~ 2.5bar，0.2~8 bar |
| 使用流體&周圍溫度 | | max : 50 °C |
| 安裝方式 | | 不受限制，任意角度 |
| 產品重量 | | 0.1 Kg |



KMR 系列
高精度調壓閥

KHR 系列
高壓調壓閥

KHRI 系列
高壓調壓閥

KR 系列
1/4"-2"調壓閥

KRI 系列
1/2"-2"調壓閥

KOR 系列
救車油用調壓閥

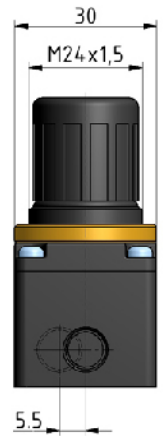
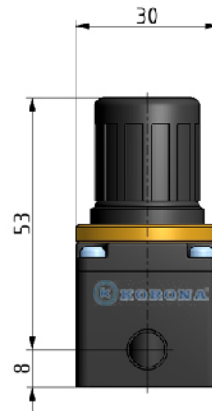
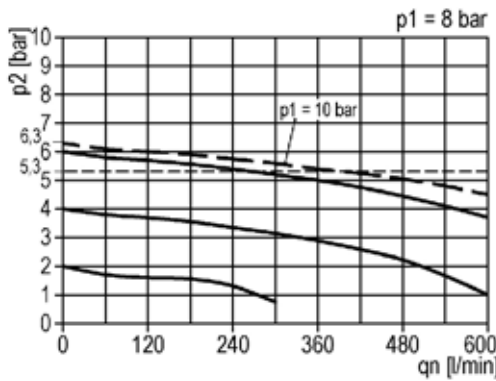
KXR 醫療系列
氧氣用調壓閥

KRG 系列
調整環
隱藏壓力表調壓閥

KFRV 系列
安全洩壓閥

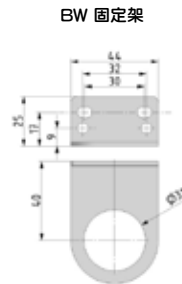
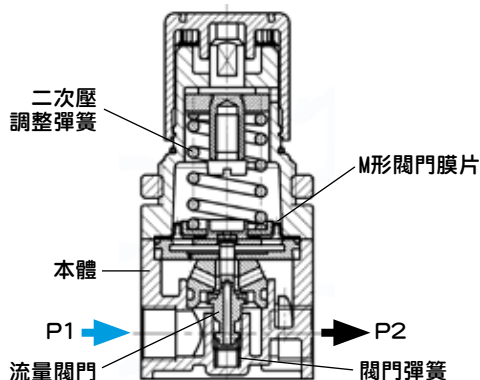
M 系列
壓縮空氣
處理系統

KXR-G2 氧氣流量曲線圖



訂購型號 KXR - G2 - B1 - T - B

| 1 | 牙口 | 2 | P2壓力 | 3 | 壓力表 | 4 | 固定架 |
|----|-------|----|-------------|----|----------------|----|-----|
| G2 | G 1/4 | B2 | 0.2~2.5 bar | 無 | 沒有 | 無 | 沒有 |
| | | B8 | 0.2~8 bar | T | 壓力表Φ40 | BW | L型 |
| | | | | E | 電子壓力表 | | |
| | | | | EP | 電子壓力表 有信號輸出 | | |



T 壓力表



E 電子壓力表
EP電子壓力表
有信號輸出



Pressure Regulator for oxygen

KXR-G4 氧氣用 - 調壓閥

KORONA®

領導世界創新設計壓縮空氣處理系統
德國製品 Meda In Germany



| 性能 | 型號 | KXR-G4 |
|---------------|----|----------------------------------|
| 氣源牙口 P1→P2 | | G 1/2 |
| 壓力表 牙口 | | G1/4 |
| 使用流體 | | 氧氣、壓縮空氣、不腐蝕性氣體、二氧化氮 |
| 特性 | | 膜片式設計 5,000 l/min，沒有逆流洩壓功能 |
| 最高進氣壓力 P1 Max | | 14 bar |
| P2二次壓力設定範圍 | | (標準 0.5~10bar)，0.1~3bar，0.5~6bar |
| 使用流體&周圍溫度 | | max : 50 °C |
| 安裝方式 | | 不受限制，任意角度 |
| 產品重量 | | 1.3 Kg |

KMR 系列
高精度調壓閥

KHR 系列
高壓調壓閥

KHRI 系列
高壓調壓閥

KR 系列
1/4"-2"調壓閥

KRI 系列
1/2"-2"調壓閥

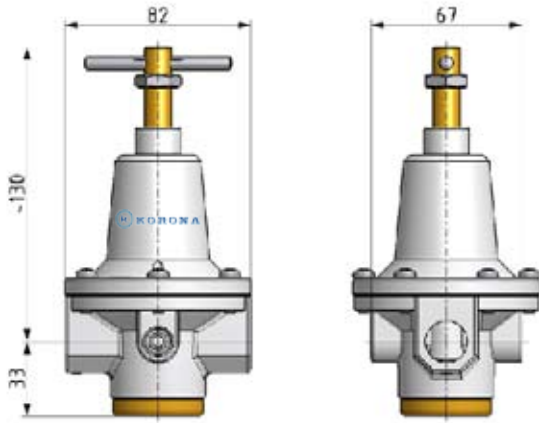
KWR 系列
水用調壓閥

KXR 醫療系列
氧氣用調壓閥

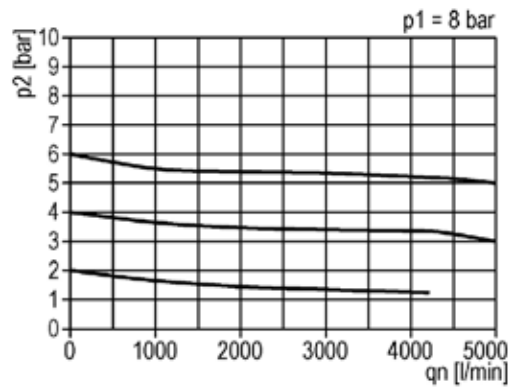
KRG 系列
隱藏壓力表調壓閥

KFRV 系列
安全洩壓閥

KLR 系列
低溫使用調壓閥



KXR-G4 流量曲線圖



訂購型號 KXR - G4 - B1 - T - B

① ② ③ ④

| ① | 牙口 |
|----|-------|
| G4 | G 1/2 |

| ② | P2壓力 |
|----|------------|
| B3 | 0.1~3 bar |
| B6 | 0.5~6 bar |
| B1 | 0.5~10 bar |

| ③ | 壓力表 |
|----|----------------|
| 無 | 沒有 |
| T | 壓力表50Φ |
| E | 電子壓力表 |
| EP | 電子壓力表 有信號輸出 |

| ④ | 固定架 |
|---|-----|
| 無 | 沒有 |
| B | L型 |

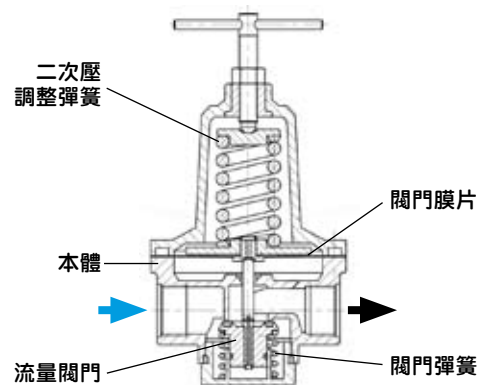
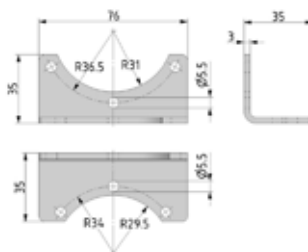


T 壓力表



E 電子壓力表
EP 電子壓力表
有信號輸出

(B) 固定架



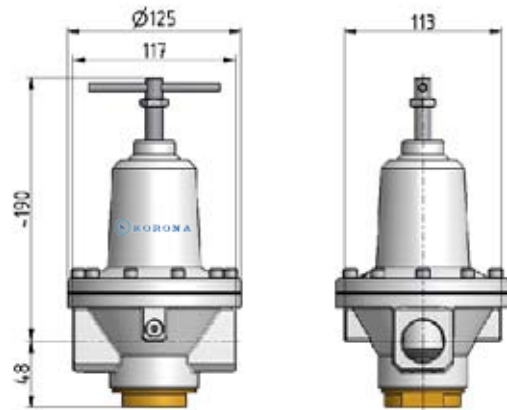
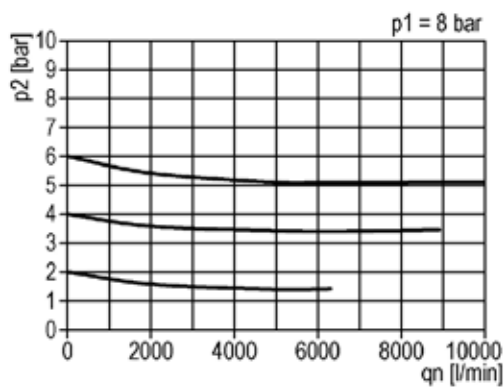
◎ 目錄上所有的功能尺寸及公差僅供參考，本公司保有變更之權力並不事先通知。◎ 如有任何疑問&特殊需求請洽詢本公司。



| 性能 | 型號 | KXR-G8 |
|---------------|----|--------------------------------------|
| 氣源牙口 P1→P2 | | G 1 |
| 壓力表 牙口 | | G1/4 |
| 使用流體 | | 氧氣、壓縮空氣、不腐蝕性氣體、二氧化氮 |
| 特性 | | 膜片式設計 11,000 l/min，沒有逆流洩壓功能 |
| 最高進氣壓力 P1 Max | | 14 bar |
| P2二次壓力設定範圍 | | (標準 0.5~10bar) , 0.1~3bar , 0.5~6bar |
| 使用流體&周圍溫度 | | max : 50 °C |
| 安裝方式 | | 不受限制，任意角度 |
| 產品重量 | | 2.2 Kg |



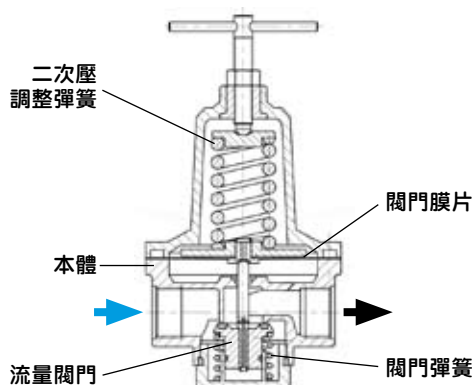
KXR-G8 流量曲線圖



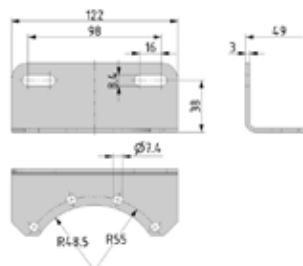
訂購型號 KXR - G8 - B1 - T - B

① ② ③ ④

| ① | 牙口 | ② | P2壓力 | ③ | 壓力表 | ④ | 固定架 |
|---|-----|----|------------|----|----------------|---|-----|
| G | G 1 | B3 | 0.1~3 bar | 無 | 沒有 | 無 | 沒有 |
| | | B6 | 0.5~6 bar | T | 壓力表50Φ | B | L型 |
| | | B1 | 0.5~10 bar | E | 電子壓力表 | | |
| | | | | EP | 電子壓力表 有信號輸出 | | |



(B) 固定架



T 壓力表



E 電子壓力表
EP 電子壓力表
有信號輸出

KMR 系列
高精度調壓閥

KHR 系列
高壓調壓閥

KHRI 系列
高壓調壓閥

KHRI 系列
高壓調壓閥

KR 系列
1/4"-2"調壓閥

KRI 系列
1/2"-2"調壓閥

KOR 系列
柴油用調壓閥

KXR 醫療系列
氧氣用調壓閥

KRG 系列
調整環
隱藏壓力表調壓閥

KFRV 系列
安全洩壓閥

M 系列
處理系統

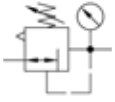


Pressure Regulator

KORONA®

KRG 調整環隱藏壓力表&KRGB連座型-調壓閥

領導世界創新設計壓縮空氣處理系統
德國製品 Meda In Germany

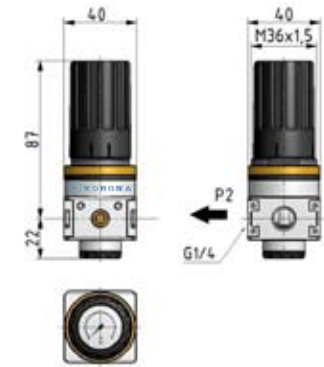
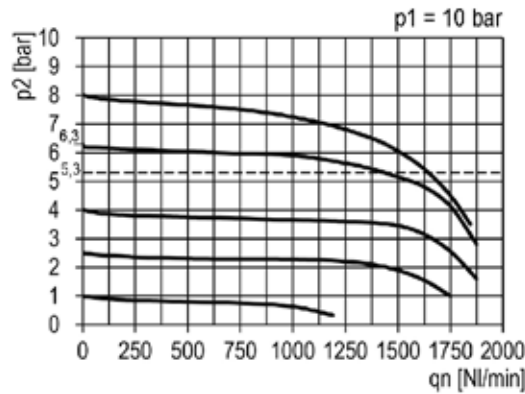


| 性能 | 型號 | KRG-G2 | KRGB-G2 |
|---------------|----|--|---------|
| 氣源牙口 P1→P2 | | G1/4 | G1/4 |
| 使用流體 | | 氧氣、壓縮空氣、不腐蝕鹽性氣體、二氧化氮 | |
| 特性 | | M型波浪膜片式設計 1,450l/min，快速逆流洩壓排氣功能 | |
| 最高進氣壓力 P1 Max | | 16 bar | |
| P2二次壓力設定範圍 | | (標準 0.5~10bar) · 0.1~3 bar · 0.2~6 bar | |
| 使用流體&周圍溫度 | | max : 60 °C | |
| 安裝方式 | | 不受限制，任意角度 | |
| 規格 | | 單獨使用 | 連座使用 |
| 產品重量 | | 0.341 Kg | 0.33 Kg |

KRGS-G2 單獨

KRGS&KRGBS 流量曲線圖

KRGBS-G2 連座型



訂購型號 KRG - G2 - B1 - B

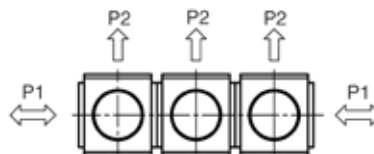
| 1 | 牙口 |
|----|-------|
| 單獨 | KRGS |
| 連座 | KRGBS |

| 2 | 牙口 |
|----|-------|
| G2 | G 1/4 |

| 3 | P2壓力 |
|----|------------|
| B3 | 0.1~3 bar |
| B5 | 0.5~6 bar |
| B1 | 0.5~10 bar |

| 4 | 固定架 |
|----|-----|
| 無 | 沒有 |
| BW | L型 |

KRGBS-G2 連座型



◎ 目錄上所有的功能尺寸及公差僅供參考，本公司保有變更之權力並不事先通知。 ◎ 如有任何疑問&特殊需求，請洽詢本公司。

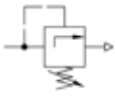


Relief valve

KFRV 安全洩壓閥

KORONA®

領導世界創新設計壓縮空氣處理系統
德國製品 Meda In Germany



| 性能 | 型號 | KFRV-G2 |
|------------|----|--------------------------------|
| 氣源牙口 P1→P2 | | G 1/4 |
| 壓力表 牙口 | | G1/8 |
| 使用流體 | | 壓縮空氣、不腐蝕性流體、液態 |
| 特性 | | 彈簧壓住膜片洩氣，可調整安全壓力設計 |
| P2二次壓力設定範圍 | | 2 bar , 3 bar , 7 bar , 10 bar |
| 使用流體&周圍溫度 | | max : 60 °C |
| 安裝方式 | | 不受限制，任意角度 |
| 產品重量 | | 0.14 Kg |

KMR 系列
高精度調壓閥

KHR 系列
高壓調壓閥

KHRI 系列
高壓調壓閥
KHRI 系列外引導

KR 系列
1/4"-2"調壓閥

KRI 系列
1/2"-2"調壓閥
KRI 系列外引導

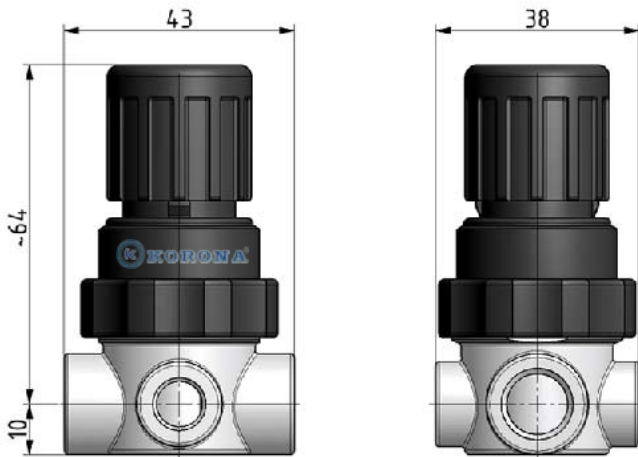
KWR 系列
水用調壓閥

KXR 系列
醫療用調壓閥

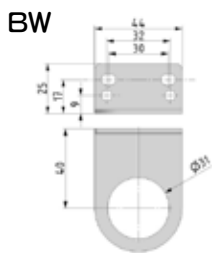
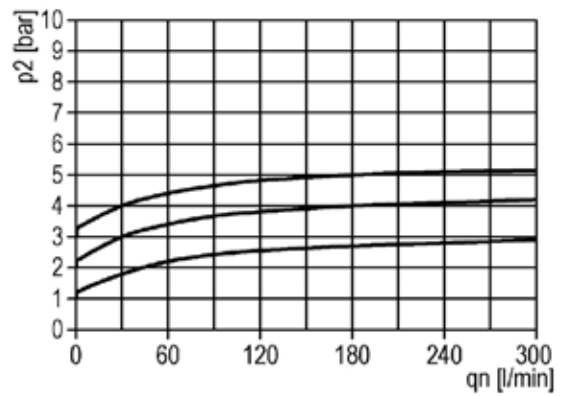
KRG 系列
調整環
隱藏壓力表調壓閥

KFRV 系列
安全洩壓閥

KLR 系列
低溫使用 調壓閥



KFRV -G2 流量曲線圖



T 壓力表



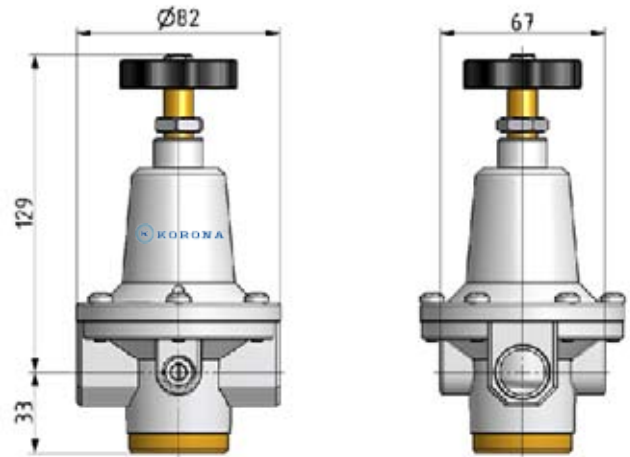
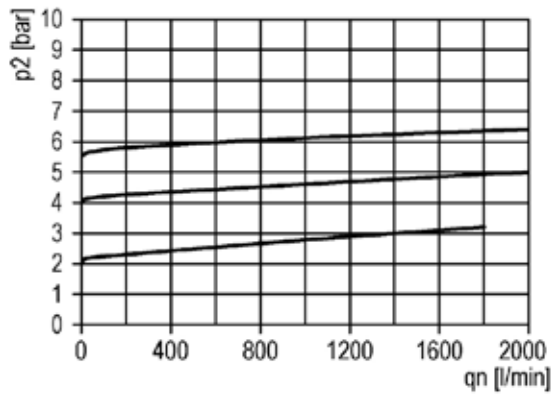
E 電子壓力表
EP電子壓力表
有信號輸出



| 性能 | 型號 | KFRV-G4 |
|------------|----|--------------------------|
| 氣源牙口 P1→P2 | | G 1/2 |
| 壓力表 牙口 | | G1/4 |
| 使用流體 | | 壓縮空氣、不腐蝕性流體、液態 |
| 特性 | | 彈簧壓住膜片洩氣，可調整安全壓力設計 |
| P2二次壓力設定範圍 | | 3 bar , 5.5 bar , 10 bar |
| 使用流體&周圍溫度 | | max : 60 °C |
| 安裝方式 | | 不受限制，任意角度 |
| 產品重量 | | 1.30 Kg |



KFRV -G4 流量曲線圖



KMR 系列
高精度調壓閥

KHR 系列
高壓調壓閥

KHRi 系列
高壓調壓閥

KHRi 系列
外部引導

KR 系列
1/4"-2"調壓閥

KRi 系列
外部引導
1/2"-2"調壓閥

KOR 系列
柴油用調壓閥

KXR 醫療系列
氧氣用調壓閥

KRG 系列
調整環
隱藏壓力表調壓閥

KFRV 系列
安全洩壓閥

M 系列
壓縮空氣
處理系統

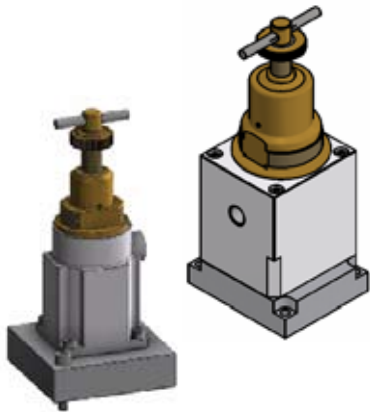


Low Temperature Pressure-Regulator

KLR-G4 低溫-40°C~70°C 調壓閥

KORONA®

領導世界創新設計壓縮空氣處理系統
德國製品 Meda In Germany



| 性能 | 型號 | KLR-G4 |
|---------------|----|--|
| 氣源牙口 P1→P2 | | 法蘭式 |
| 壓力表 牙口 | | G1/4 |
| 使用流體 | | 氧氣、壓縮空氣、不腐蝕性氣體、二氧化氮 |
| 特性 | | 膜片式設計 5,000 l/min，快速逆流洩壓功能 |
| 最高進氣壓力 P1 Max | | 14 Bar |
| P2二次壓力設定範圍 | | (標準 0.5~10bar)，0.1~3bar，0.5~6bar，0.5~16bar |
| 使用流體&周圍溫度 | | max : 50 °C |
| 安裝方式 | | 不受限制，任意角度 |
| 產品重量 | | 1.3 Kg |

KMR 系列
高精度調壓閥

KHR 系列
高壓調壓閥

KHRI 系列
高壓調壓閥

KHRI 系列
外引導

KR 系列
1/4"-2"調壓閥

KRI 系列
1/2"-2"調壓閥

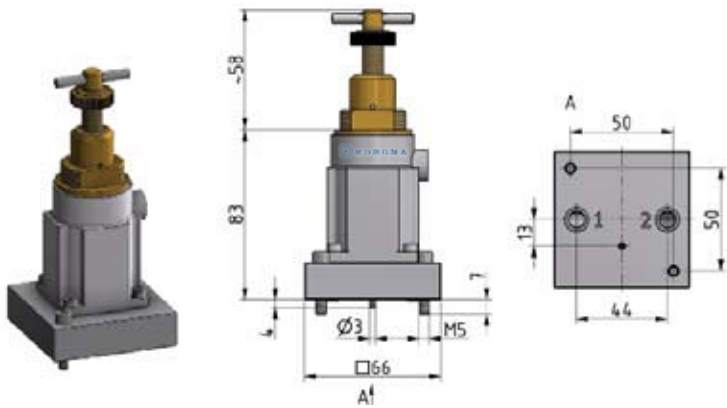
KWR 系列
水用調壓閥

KXR 醫療系列
氧氣用調壓閥

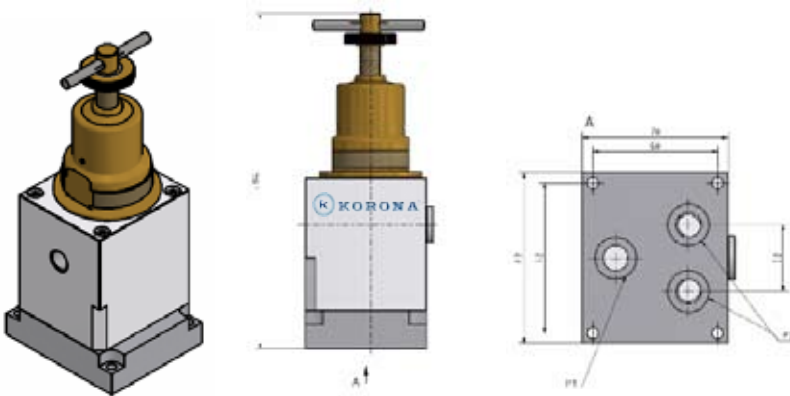
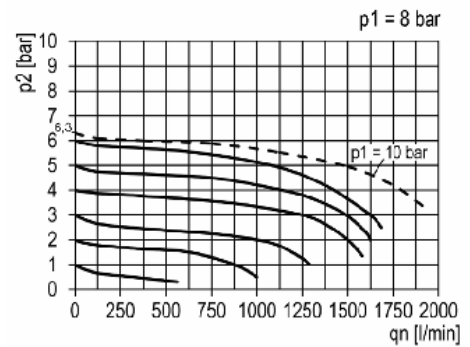
KRG 系列
調整環
隱藏壓力表調壓閥

KFRV 系列
安全洩壓閥

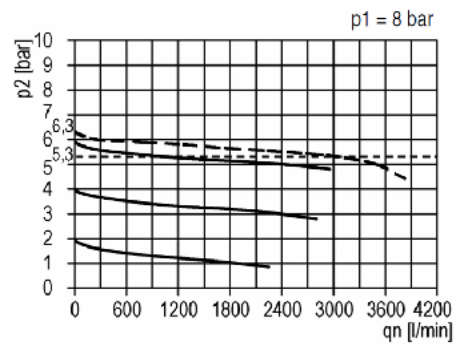
KLR 系列
低溫使用 調壓閥



flow characteristic



flow characteristic



◎ 目錄上所有的功能尺寸及公差僅供參考，本公司保有變更之權力並不事先通知。 ◎ 如有任何疑問&特殊需求，請洽詢本公司。

M系列-領導世界創新設計超過40年



- KMR 系列
高精度調壓閥
- KHR 系列
高壓調壓閥
- KHRi 系列
高壓調壓閥 外部引導
- KR 系列
1/4"-2"調壓閥
- KRi 系列
1/2"-2"調壓閥 外部引導
- KOR 系列
柴油油用調壓閥
- KXR 醫療系列
氧氣用調壓閥
- KRG 系列
隱藏壓力表調壓閥
- KFRV 系列
安全洩壓閥
- M 系列
壓縮空氣處理系統

◎ 目錄上所有的功能尺寸及公差僅供參考，本公司保有變更之權力並不事先通知。 ◎ 如有任何疑問&特殊需求請洽詢本公司。